



SYNTHÈSE DE L'ÉTAT DES LIEUX
DE LA RESSOURCE
ET DE LA FILIÈRE HÊTRE EN
BOURGOGNE-FRANCHE-COMTÉ

2018 / 2019

FB

Introduction

Le hêtre est l'une des principales essences feuillues de la région Bourgogne-Franche-Comté. Il est souvent présent en forêt en accompagnement du chêne ou du sapin et de l'épicéa ; il peut aussi constituer des peuplements purs. La qualité de son bois est intimement liée à la sylviculture pratiquée et à la station forestière. Il présente de nombreuses qualités : aspect homogène, facile à travailler, à coller ou imprégner, dureté, résistance mécanique, apte au contact alimentaire...

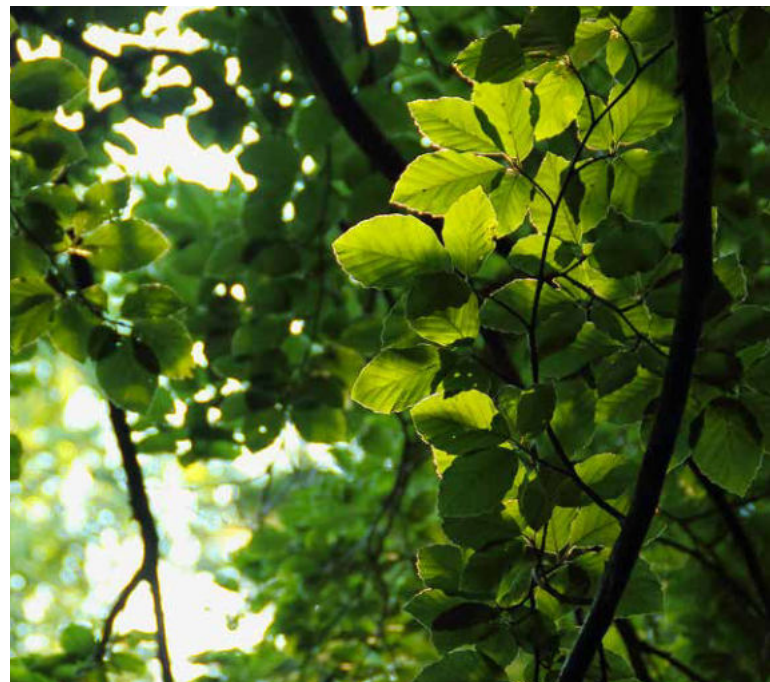
Le hêtre est également une essence qui soulève plusieurs interrogations pour la filière forêt-bois. La première, liée au changement climatique, est la question de son adaptation et de sa résilience face à des chocs ou évolutions climatiques défavorables. Des observations de plus en plus fréquentes laissent penser que le hêtre va voir son aire de répartition se réduire à moyen et long terme.

Le hêtre pose également des questions à court terme sur son utilisation et sa valorisation. Il est aujourd'hui principalement employé dans le secteur de l'ameublement et de l'aménagement intérieur. Comme toute essence feuillue, il est tributaire des tendances et modes du marché. Après une période très favorable dans les années 90, notamment encouragé par une forte demande du marché chinois, le marché du hêtre recule fortement au début des années 2000 et stagne depuis. L'ouverture de nouveaux marchés permettrait de relancer la filière hêtre et mieux valoriser cette essence.

L'objectif de cette étude est de dresser un panorama complet de la filière hêtre en Bourgogne-Franche-Comté. Il s'agit notamment de caractériser la ressource présente sur la région et la mettre en perspective par rapport à l'échelle nationale ou européenne. Des informations détaillées seront apportées sur les activités et le poids économique





de la filière hêtre régionale, sur la conjoncture du marché du hêtre et sur les différents produits.

Sur ces différents aspects, un éclairage des professionnels de cette filière, issu de la synthèse d'entretiens réalisés auprès d'un panel représentatif, sera apporté pour donner une vision des acteurs de terrain.



Méthodologie

Cette synthèse s'articule autour de plusieurs thèmes : l'essence, la ressource, la filière, le marché, l'innovation, parcourant ainsi l'ensemble de la filière hêtre. Pour chacun de ces sujets, une analyse « SWOT » est réalisée. Elle permet de classer les informations récoltées suivant quatre catégories : forces, faiblesses, opportunités, menaces.

	POSITIF	NÉGATIF
ORIGINE INTERNE (organisation)	 FORCES	 FAIBLESSES
ORIGINE EXTERNE (environnement)	 OPPORTUNITÉS	 MENACES

Ces informations sont issues d'une analyse bibliographique et sont complétées ensuite par un éclairage des professionnels issu d'entretiens réalisés auprès des principaux acteurs économiques de la filière hêtre régionale. **Ces avis sont anonymes et reflètent la diversité des points de vue les plus fréquemment exprimés.**

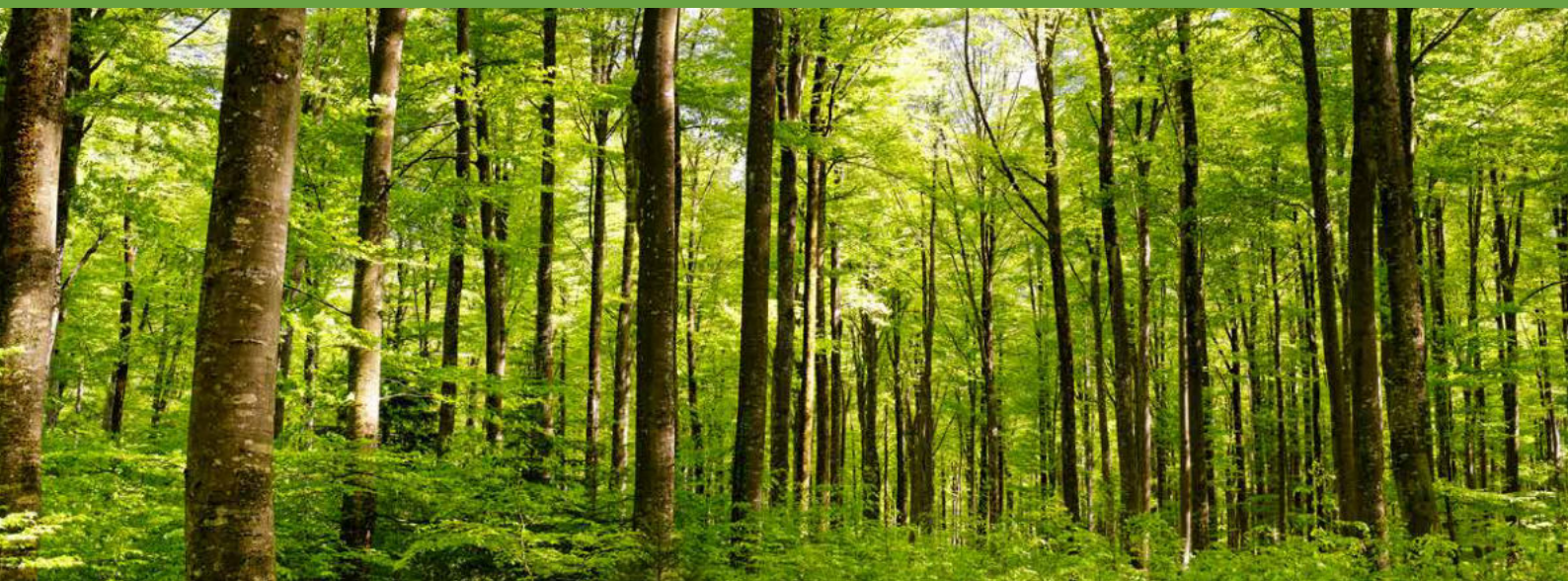
Certaines de ces informations sont illustrées par des graphiques, cartes ou photos. Un système de lettre **A** permet de lier le texte et l'illustration correspondante.

Pour aller plus loin, l'étude complète est disponible sur le site Internet de FIBOIS BFC.




Sommaire

1.	HÊTRE : FICHE D'IDENTITÉ	6
1.1.	L'ESSENCE	6
1.2.	LA SYLVICULTURE	6
1.3.	LE BOIS	8
2.	LA RESSOURCE HÊTRE RÉGIONALE	9
2.1.	ANALYSE DES DONNÉES DISPONIBLES	9
2.2.	PERCEPTION PAR LES PROFESSIONNELS	12
3.	LA FILIÈRE HÊTRE RÉGIONALE	14
3.1.	ANALYSE DES DONNÉES DISPONIBLES	14
3.2.	PERCEPTION DES PROFESSIONNELS	16
4.	LE MARCHÉ DU HÊTRE	18
5.	INNOVATION	21
6.	BILAN DE L'ANALYSE SWOT	23



1. HÊTRE : FICHE D'IDENTITÉ

1.1. L'essence

 FORCES	 FAIBLESSES	 MENACES	 OPPORTUNITÉS
- ABONDANCE	- BESOIN D'HUMIDITÉ : CLIMAT HUMIDE TEMPÉRÉ, PLUIE ABONDANTE	- CHANGEMENT CLIMATIQUE - FORTE SENSIBILITÉ À LA SÉCHERESSE A	- LARGE GAMME DE SOLS

A



ROUGISSEMENT DE HÊTRES SUR LE PREMIER PLATEAU DU MASSIF DU JURA (DOUBS) EN JUILLET 2018 (CRÉDIT PHOTO : DSF)

1. HÊTRE : FICHE D'IDENTITÉ

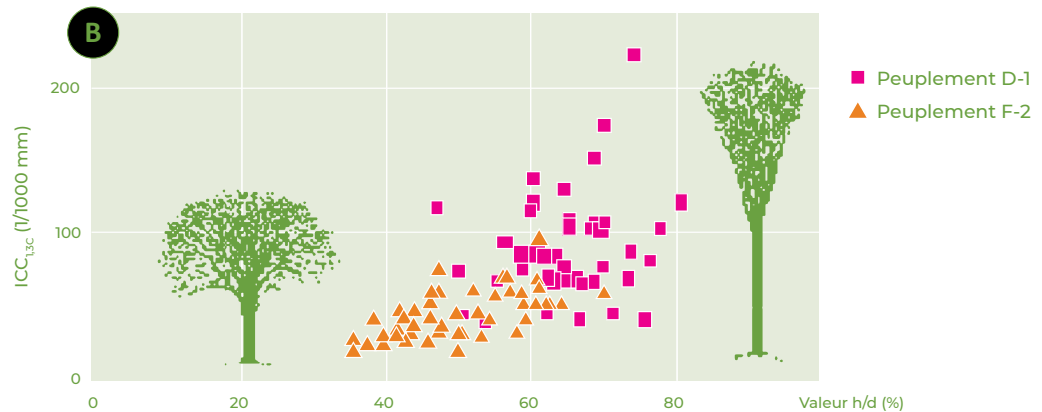
1.2. La sylviculture

 FORCES	 FAIBLESSES	 MENACES	 OPPORTUNITÉS
- CROISSANCE RAPIDE ET QUALITATIVE B	- VIEILLISSEMENT DU BOIS SUR PIED QUI AUGMENTE LA PROBABILITÉ DE CŒUR ROUGE C	- MANQUE DE GESTION : LES FUTAIES DENSES AVEC UNE CROISSANCE LENTE NE FAVORISENT PAS LA QUALITÉ	- GESTION DYNAMIQUE : ÉCLAIRCIES RÉGULIÈRES CROISSANCE LIBRE

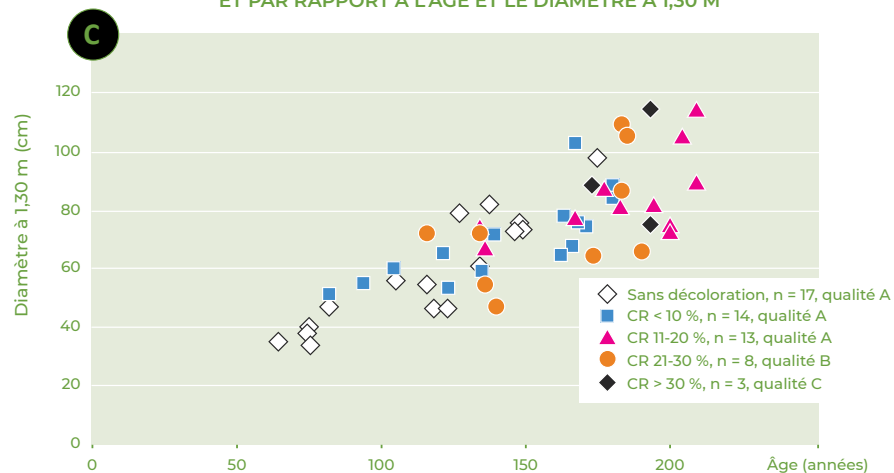
DEUX GRAPHIQUES EXTRAITS DE L'ARTICLE

« Relations entre la sylviculture et la qualité du bois de hêtre : l'expérience allemande »
paru dans la Revue forestière française 2-2005

INDICATEUR DES CONTRAINTES DE CROISSANCE À 1,30 M ($ICC_{1,30c}$)
ET RAPPORT HAUTEUR/DIAMÈTRE (h/d) DES ARBRES
DE TAILLIS-SOUS-FUTAIE (peuplement F-2, France) ET DE FUTAIE (peuplement D-1, Allemagne)



POURCENTAGE DE CŒUR ROUGE RELATIF AU DIAMÈTRE ET CLASSE DE QUALITÉ,
DÉTERMINÉ POUR CHAQUE GRUME SUR L'EXTRÉMITÉ PLUS AFFECTÉE
ET PAR RAPPORT À L'ÂGE ET LE DIAMÈTRE À 1,30 M



1. HÊTRE : FICHE D'IDENTITÉ

1.3. Le bois

 FORCES	 FAIBLESSES	 MENACES	 OPPORTUNITÉS
<ul style="list-style-type: none">- ESTHÉTIQUE- FACILITÉ ET QUALITÉ DE MISE EN ŒUVRE- PROPRIÉTÉS ANTIBACTÉRIENNES	<ul style="list-style-type: none">- NERVOISITÉ- DIFFICULTÉ D'IMPRÉGNABILITÉ DES VIEUX BOIS ROUGES	<ul style="list-style-type: none">- SYLVICULTURE PAS ASSEZ DYNAMIQUE	<ul style="list-style-type: none">- LARGE CHAMP D'APPLICATIONS - LA NORME NF B 52 001 (VERSION 2016) DES CLASSES D35 ET D40 EN CLASSEMENT VISUEL POUR LE HÊTRE PERMET UNE UTILISATION EN STRUCTURE FACILITÉE

D



A RETENIR

Une essence abondante qui pousse aisément sur tous types de sol mais qui souffre du changement climatique en raison de son **besoin d'humidité**.

Dans le cadre d'une **gestion dynamique** assurant sa croissance rapide, le hêtre fournit **un bois de qualité**. Le vieillissement sur pied des bois notamment dans les futaies denses amenuise sa qualité et favorise l'apparition de cœur rouge peu apprécié des professionnels.

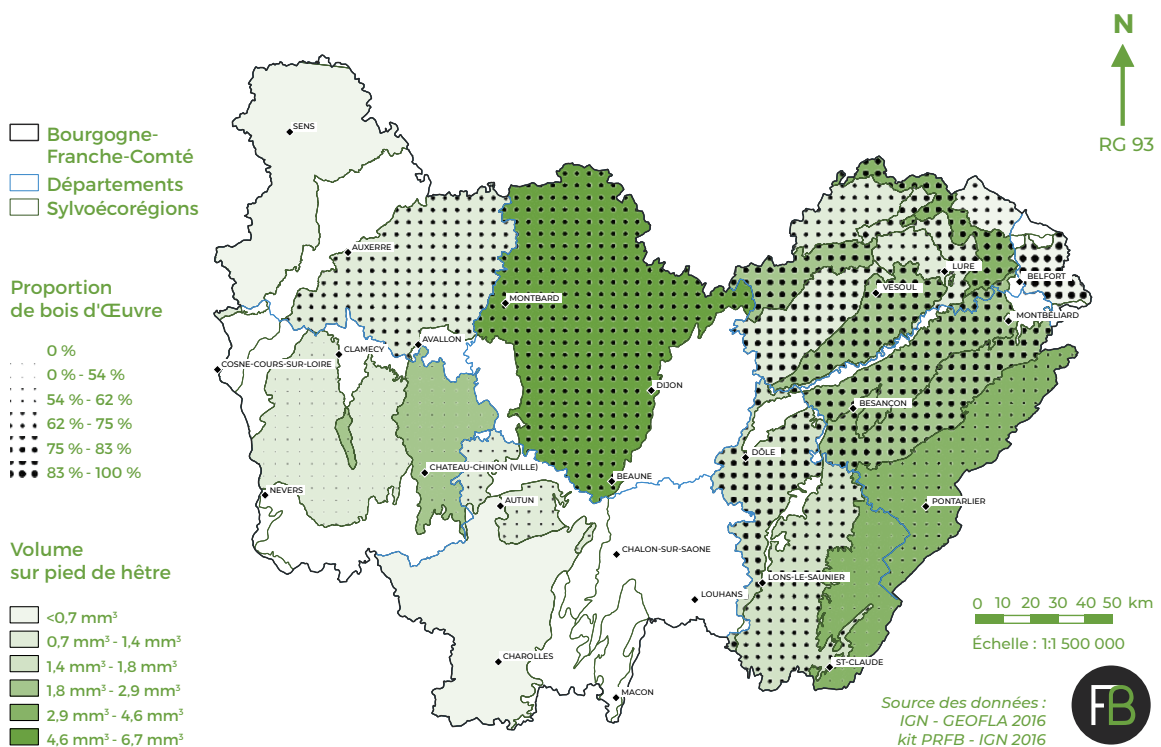
Esthétique, facile à mettre en œuvre, avec des propriétés antibactériennes, le hêtre bénéficie d'un **large champ d'applications** pour la conception de mobilier, d'objets, d'emballages et il est homologué pour être utilisé en structure. Les limites de son utilisation sont liées à sa **nervosité** due à de mauvaises conditions de croissance. Il est par ailleurs **apte à de nombreux traitements** chimiques ou thermiques pour améliorer sa durabilité en extérieur.

2. LA RESSOURCE HÊTRE RÉGIONALE

2.1. Analyse des données disponibles

+ FORCES	- FAIBLESSES	⚠ MENACES	📈 OPPORTUNITÉS
<ul style="list-style-type: none"> - 3^e ESSENCE DE PRODUCTION DE LA RÉGION - RESSOURCE LOCALISÉE PRINCIPALEMENT SUR 4 DÉPARTEMENTS (CÔTE D'OR, DOUBS, HAUTE-SAÔNE, JURA) E - RESSOURCE PRINCIPALEMENT ISSUE DE FORÊTS PUBLIQUES (60 % DES SURFACES ET 52 % DES VOLUMES SUR PIED) G 	<ul style="list-style-type: none"> - MANQUE D'INFORMATION SUR LA QUALITÉ DES BOIS - DE FORTS ÉCARTS ENTRE LES DONNÉES IGN ET LES EAB I 	<ul style="list-style-type: none"> - LES STOCKS SUR PIED LES PLUS IMPORTANTS D'EUROPE SONT EN ALLEMAGNE ET EN ROUMANIE H 	<ul style="list-style-type: none"> - PROGRESSION DES SURFACES ET DES VOLUMES DE HÊTRE EN FRANCHE-COMTÉ F - CONDITIONS D'EXPLOITABILITÉ GLOBALEMENT FACILES - DES VOLUMES À MOBILISER EN FORÊTS PRIVÉES G

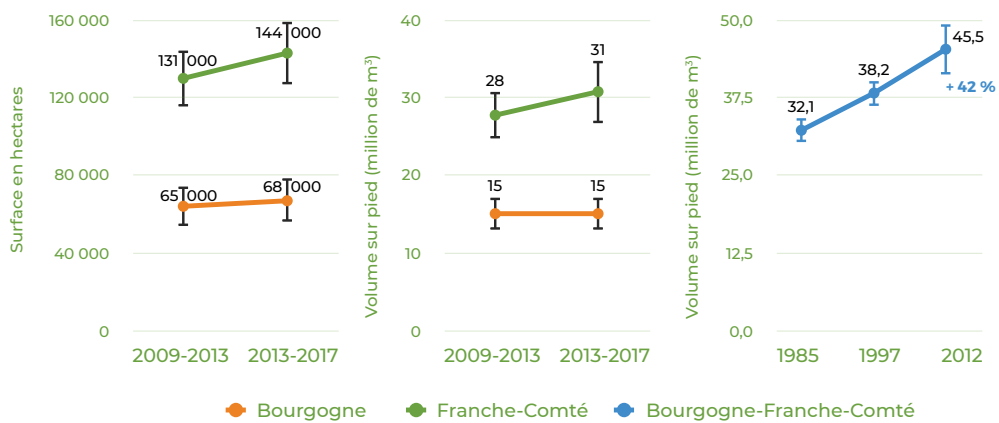
E CARTE DES VOLUMES ET PROPORTION DE HÊTRE par sylvoécotérritoires et départements



F

ÉVOLUTION DE LA RESSOURCE RÉGIONALE EN HÊTRE

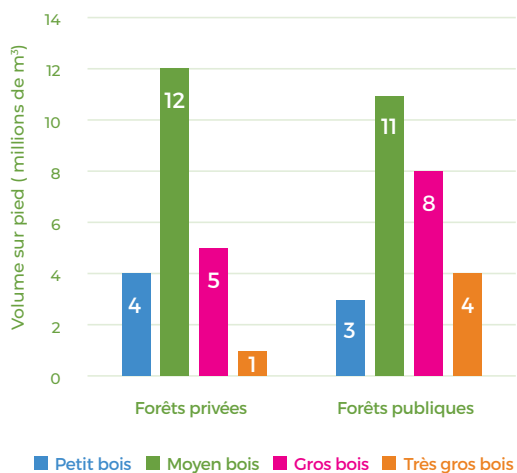
en surface et volume (source : IGN/IFN)



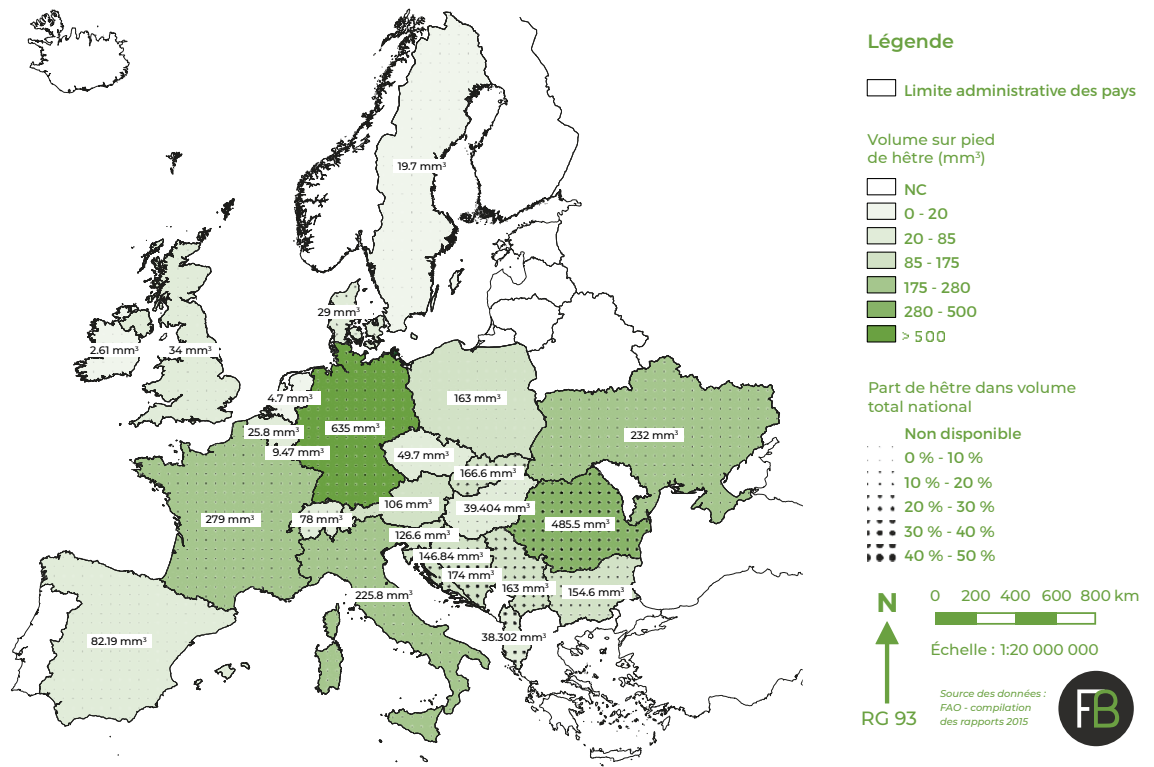
G

VENTILATION DES VOLUMES SUR PIED

par catégorie de diamètre et type de propriété (source : IGN/IFN 2013-2017)

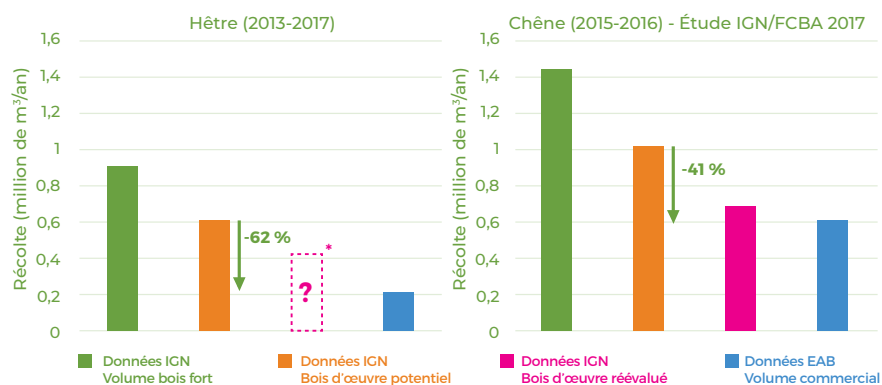


H VOLUMES SUR PIED DE HÊTRE EN EUROPE OCCIDENTALE (FAO 2015)



I COMPARAISON DES DONNÉES DE PRÉLÈVEMENTS ANNUELS

de l'IGN et des EAB pour le hêtre et le chêne



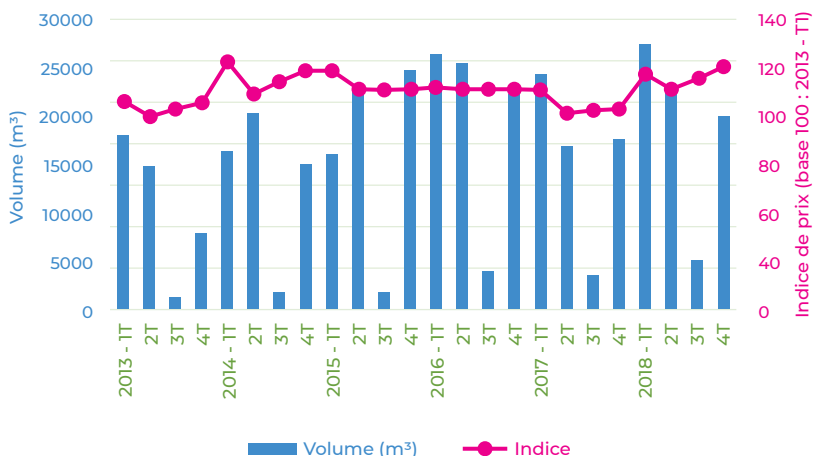
2. LA RESSOURCE HÊTRE RÉGIONALE

2.2. Perception par les professionnels

+	FORCES	-	FAIBLESSES	⬇	MENACES	👁	OPPORTUNITÉS
■	DISPONIBILITÉ - DE LA RESSOURCE À PROXIMITÉ	■	APPROVISIONNEMENT - DIMINUTION DES VENTES DE BOIS SUR PIED	■	APPROVISIONNEMENT L - MANQUE DE VISIBILITÉ SUR LA RESSOURCE DISPONIBLE	■	FACILITER L'APPROVISIONNEMENT - AUGMENTER D'UN AN LA PÉRIODE D'EXPLOITATION DES BOIS ACHÉTÉ SUR PIED
■	QUALITÉ - DES BOIS ISSUS DE TAILLIS-SOUS-FUTAIE	-	DIFFICULTÉ CROISSANTE POUR OBTENIR DU BOIS DE QUALITÉ	-	INCERTITUDES SUR LA CONTINUITÉ QUANTITATIVE ET QUALITATIVE DES APPROVISIONNEMENTS SUITE À LA CRÉATION DU PARC NATIONAL DE FORÊTS	-	AUGMENTER LES CONTRATS D'APPROVISIONNEMENT AVEC ONF (COUVRENT ACTUELLEMENT 17 % VOLUMES VENDUS)
-	DES BOIS DE LA HAUTE-SAÔNE ET DU CHÂTILLONNAIS (BOIS TENDRE)	■	BAISSE DE LA QUALITÉ - QUALITÉ MOYENNE EN BAISSÉ (NŒUDS, DÉFAUTS, CŒUR ROUGE...)	-	ARBRES DE VALEUR EN BAISSÉ	-	ÉLABORER DES CONTRATS D'APPROVISIONNEMENT COMMUNS À PLUSIEURS SCIERIES
■	FACILITÉ - D'USINAGE	-	DIMINUTION DES DIAMÈTRES DES GRUMES	-	PHÉNOMÈNE DE RÉTENTION DU BOIS LIÉ À DES COURS DU HÊTRE BAS (PAR RAPPORT AUX ANNÉES 90)	■	NOUVELLES APPLICATIONS - CONSTRUCTION
-	DE FINITION (PRISE DE LA TEINTE)	-	CONSÉQUENCE DES COUPES INTENSIVES DU MILIEU DES ANNÉES 90	-	LES SCIEURS D'AUTRES ESSENCES QUI ONT DES DIFFICULTÉS D'APPROVISIONNEMENT POURRAIENT SE TOURNER VERS LE HÊTRE	-	STRUCTURE
■	STABILITÉ - DES COURS DU HÊTRE (POUR LES TRANSFORMATEURS) J	-	DÉGRADATION ESTHÉTIQUE DU BOIS PLUS FRÉQUENTE (COLORATION DU BOIS) K			-	DÉVELOPPEMENT DU CLT
-	DES VOLUMES DISPONIBLES	■	VALORISATION - QUID DE LA VALORISATION DU HÊTRE À CŒUR ROUGE			■	MARCHÉ - DEMANDE DE HÊTRE À CŒUR ROUGE EN GRANDE-BRETAGNE, AU MAGHREB ET EN ALLEMAGNE

J PRIX DU BOIS D'ŒUVRE DE HÊTRE EN FRANCHE-COMTÉ

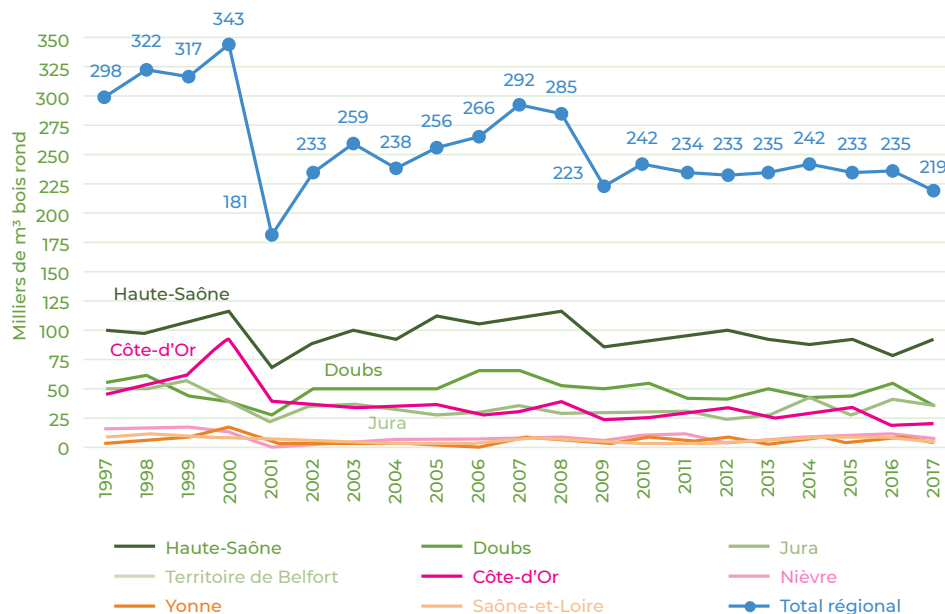
Observatoire du bois façonné de Franche-Comté



L

ÉVOLUTION DE LA RÉCOLTE DE BOIS D'ŒUVRE DE HÊTRE

en Bourgogne-Franche-Comté de 1997 à 2017 (compilation des EAB)








À RETENIR

Une ressource perçue comme **qualitative** notamment celle issue de taillis-sous-futaie, facile à usiner et dont le prix est relativement stable. Une **baisse de la qualité moyenne** du bois est notée par la plupart des professionnels. L'**approvisionnement** apparaît comme le point faible et la menace principale avec une difficulté à se procurer du bois de qualité, une contractualisation insuffisante et un manque de visibilité sur les ressources disponibles.

Cependant, un approvisionnement davantage contractualisé, le **développement de nouvelles applications** dans la construction, la demande de hêtre à cœur rouge sur certains marchés apparaissent comme des opportunités **pour faciliter la mobilisation du hêtre**.

3. LA FILIÈRE HÊTRE RÉGIONALE

3.1. Analyse des données disponibles

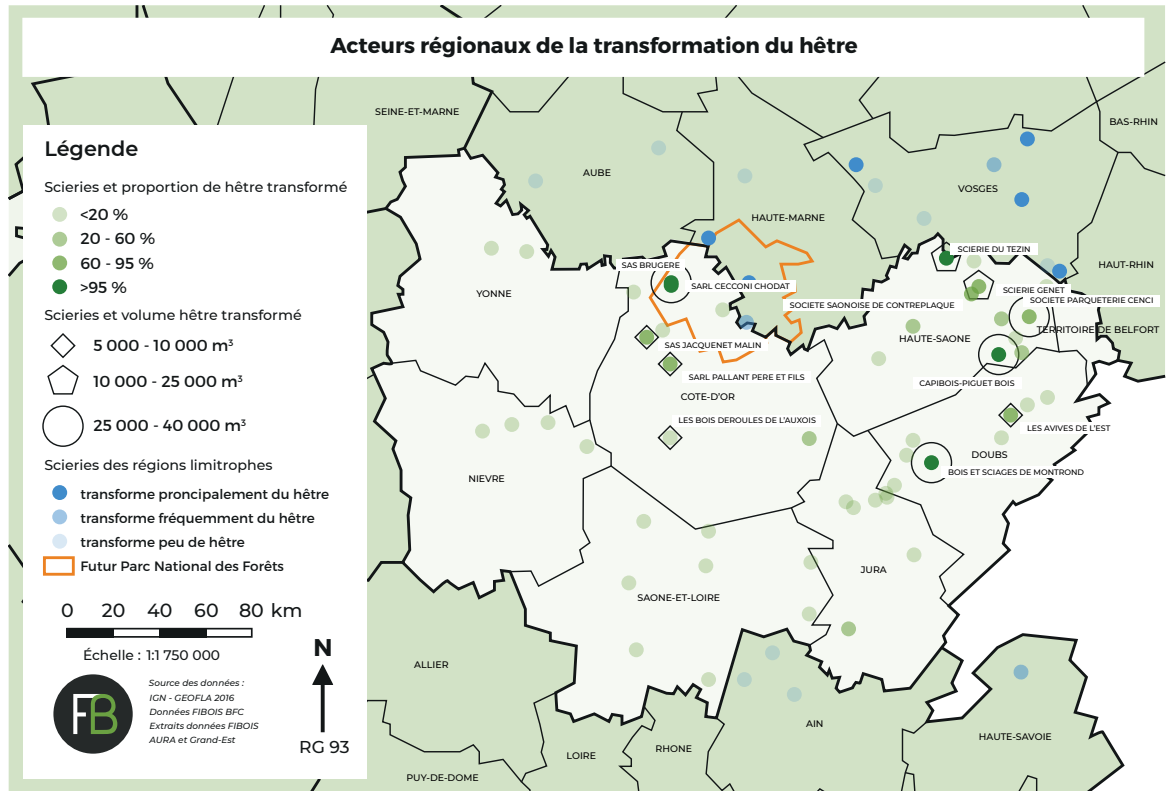
 FORCES	 FAIBLESSES	 MENACES	 OPPORTUNITÉS
<ul style="list-style-type: none">- UNE CINQUANTAINE DE SCIERIES RÉGIONALES TRANSFORMENT LE HÊTRE - ENSEMBLE DES ACTIVITÉS DE L'EXPLOITATION À LA TRANSFORMATION REPRÉSENTÉES- PRÉSENCE DE LEADERS NATIONAUX NOTAMMENT POUR LE DÉROULAGE- 50 % DES ENTREPRISES CUMULENT L'ACTIVITÉ DE 1^{RE} ET 2^E TRANSFORMATION- 77 % DES ENTREPRISES CERTIFIÉES PEFC- 2^E RÉGION PRODUCTRICE DE HÊTRE AVEC 23 % DE LA RÉCOLTE NATIONALE- OFFRE DIVERSIFIÉE DE PRODUITS HÊTRE : DU STANDARD AU PLUS TECHNIQUE	<ul style="list-style-type: none">- PEU DE PRÉSENCE SUR LES MARCHÉS PORTEURS COMME LA CONSTRUCTION BOIS- PRODUCTION TRÈS CONCENTRÉE : 12 SCIERIES TRANSFORMENT 75 % DE LA RÉCOLTE RÉGIONALE- FRAGILITÉ DU MODÈLE ÉCONOMIQUE BASÉ SUR UNE LARGE DIVERSIFICATION DE PRODUITS ET DE FAIBLES VOLUMES	<ul style="list-style-type: none">- PRÉSENCE SUR DES MARCHÉS QUI SUBISSENT UNE FORTE CONCURRENCE : AVIVÉ, AMEUBLEMENT, OUTILLAGE- GAMME DES PRODUITS DE 2^E TRANSFORMATION PAS ASSEZ DIVERSIFIÉE	<ul style="list-style-type: none">- RÉGION OÙ LA PROGRESSION DE LA CONSTRUCTION BOIS EST SUPÉRIEURE À LA MOYENNE NATIONALE- IMPORTANTS INVESTISSEMENTS DES SCIERIES POUR LE RENOUVELLEMENT DE LEUR APPAREIL INDUSTRIEL- FILIÈRE RURALE AVEC DES ENTREPRISES IMPLANTÉES À PROXIMITÉ DE LA RESSOURCE- TROUVER DES DÉBOUCHÉS POUR LES SURBILLES ET LES CONNEXES



M

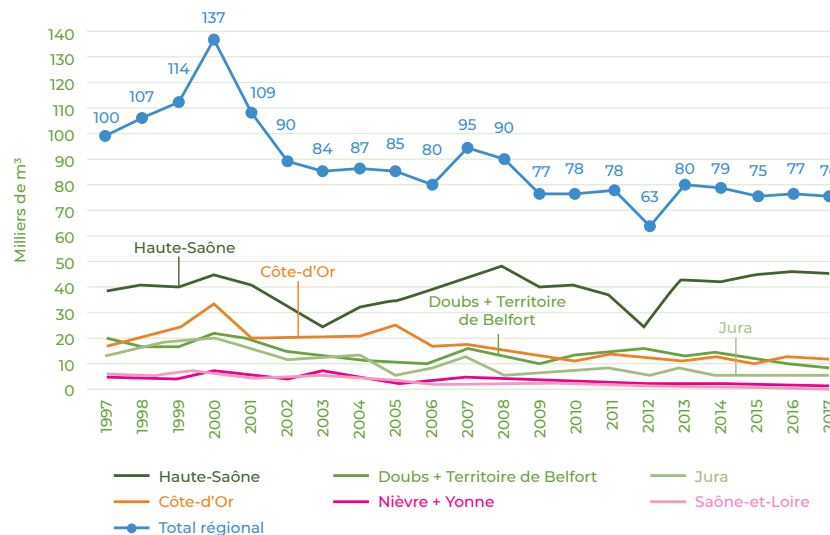
CARTE DES INDUSTRIES

de première transformation du hêtre en Bourgogne-Franche-Comté et régions limitrophes



ÉVOLUTION DE LA PRODUCTION DE SCIAGE DE HÊTRE

en Bourgogne-Franche-Comté de 1997 à 2017 (compilation des EAB)



3. LA FILIÈRE HÊTRE RÉGIONALE

3.2. Perception des professionnels

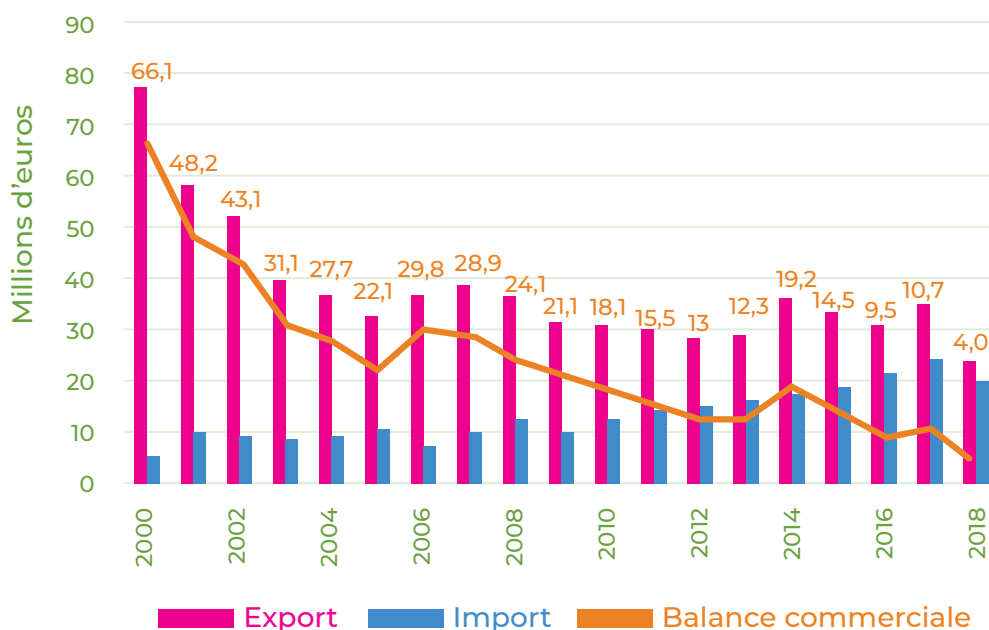
+	-	⚠	🔄
FORCES	FAIBLESSES	MENACES	OPPORTUNITÉS
<ul style="list-style-type: none">- CAPACITÉ DE CERTAINS INDUSTRIELS À TRANSFORMER PLUSIEURS QUALITÉS ET DIAMÈTRES DE HÊTRE- INVESTISSEMENTS RÉALISÉS PAR LES SCIERIES QUI ONT PU RÉSISTER À LA CRISE- ÉVOLUTION DES PROCÉDÉS DE TRANSFORMATION QUI PERMETTENT DE MIEUX VALORISER LA RESSOURCE ET DE COMPENSER LA BAISSÉ DE QUALITÉ- COMPLÉMENTARITÉ ENTRE LES ACTEURS RÉGIONAUX	<ul style="list-style-type: none">- DIFFICULTÉS À TROUVER DE NOUVEAUX MARCHÉS- DIFFICULTÉS À SUIVRE LA DEMANDE POUR L'EXPORT (AVIVÉ) ^N	<ul style="list-style-type: none">- COÛT ÉLEVÉ DE LA MAIN D'ŒUVRE DES ENTREPRISES DE 1^{RE} TRANSFORMATION- MANQUE D'ATTRACTIVITÉ DES MÉTIERS DE LA SCIERIE- PRODUITS EN HÊTRE DÉVELOPPÉS SONT TROP CHERS POUR LA CONSTRUCTION- MARCHÉ DE LA 2^E TRANSFORMATION TRÈS CONCURRENCÉ PAR LES PRODUITS DES PAYS DE L'EST	<ul style="list-style-type: none">- RECENTRER L'ACTIVITÉ DE L'ENTREPRISE SUR UN PRODUIT PUIS REGROUPEMENT D'ENTREPRISES ENTRE ELLES POUR MIEUX OCCUPER LES MARCHÉS DE VOLUME- EXPLOITER LA COMPLÉMENTARITÉ ENTRE LES ACTEURS RÉGIONAUX- CERTIFICATION DE GESTION DURABLE- AMÉLIORER LA TRANSFORMATION DES BOIS PLUS PETITS- FÉDÉRER QUELQUES INDUSTRIELS AUTOUR D'UN PROJET COMMUN, UN PRODUIT INNOVANT- DÉVELOPPER LE BMR, NOTAMMENT POUR VALORISER LES SURBILLES- EXPLORER LA PISTE DU DESIGN POUR VALORISER LE HÊTRE À CŒUR ROUGE- SE TOURNER VERS DES MARCHÉS DE VOLUMES SI LA QUALITÉ DE LA RESSOURCE LOCALE DIMINUE- MARCHÉ DU PANNEAU À RÉCUPÉRER, LA ROUMANIE PRODUISANT DES PANNEAUX MOINS CHERS MAIS DE QUALITÉ INFÉRIEURE



N

ÉVOLUTION DES IMPORTATIONS ET EXPORTATIONS DE SCIAGE DE HÊTRE

Compilation des données Agreste de 2000 à 2018 (source : Douanes/SSP)



À RETENIR

Une filière qui présente un panel de **savoir-faire complets** et diversifiés avec une majorité de petites structures mais aussi des entreprises de plus grande taille dont certaines sont des acteurs nationaux dans la fabrication de produits en hêtre.

L'adaptation aux évolutions du marché, comme la demande de certification (PEFC/FSC), ainsi que le développement de nouvelles utilisations du hêtre dans la construction sont des opportunités

envisageables pour la filière. Plusieurs pistes d'évolution de la filière hêtre ont été avancées par les professionnels :

1. s'orienter vers des modèles économiques plus industriels en favorisant le regroupement des entreprises.
2. mettre davantage à profit la **complémentarité des savoir-faire** des entreprises régionales qui permettrait de gagner des marchés (exemple : fabrication de panneaux).

4. LE MARCHÉ DU HÊTRE

 FORCES	 FAIBLESSES	 MENACES	 OPPORTUNITÉS
<ul style="list-style-type: none"> - RALENTISSEMENT DES EXPORTATIONS DE GRUMES  - STABILITÉ DE LA PRODUCTION FRANÇAISE DE SCIAGE DE HÊTRE  - PRIX DES SCIAGES EN LÉGÈRE HAUSSE DEPUIS QUELQUES ANNÉES  - HAUSSE DE LA PRODUCTION ET DE LA CONSOMMATION DE PARQUETS EN BOIS - DYNAMISME DE LA CONSTRUCTION ET DU LOGEMENT NEUF ET RÉNOVATION 	<ul style="list-style-type: none"> - MARCHÉS DE NICHE PEU APTES À UNE PROGRESSION DES USAGES DE HÊTRE DANS LES DOMAINES DE L'OUTILLAGE, DES PLANCHERS - FAIBLE PROGRESSION DE LA PRODUCTION DE FENÊTRES EN BOIS - IMAGE DU HÊTRE NEUTRE AUPRÈS DES CONSOMMATEURS (PAS DE REJET, NI DE DEMANDE) - PAS OU TRÈS PEU D'OFFRE DE MATÉRIAUX ET PRODUITS COMPOSITES À BASE DE HÊTRE - COURS DU HÊTRE TOUJOURS BAS, FLUCTUE LÉGÈREMENT DEPUIS LES ANNÉES 2010 - L'ATOMISATION DE LA FILIÈRE FRANÇAISE COMPOSÉE D'UNE MAJORITÉ DE PETITS ACTEURS PRODUCTEURS DE PRODUITS DE 1^{RE} ET DE 2^E TRANSFORMATION 	<ul style="list-style-type: none"> - NÉCESSITÉ DE VOLUME POUR VIABILISER LE MODÈLE ÉCONOMIQUE DE TRANSFORMATION DU HÊTRE - MODERNISATION APPAREILS DE PRODUCTION POUR RÉPONDRE À DES DEMANDES SPÉCIFIQUES - LA CONCURRENCE INTERNATIONALE SUR LES MARCHÉS TRADITIONNELS ET NOUVEAUX - FORTE CONCURRENCE SUR LE MARCHÉ DE L'AVIVÉ, AVEC PEU DE MARGE DE MŒUVRE - MARCHÉ DU LAMELLÉ-COLLÉ OCCUPÉ PAR L'ALLEMAND POLLMEIER - CONCURRENCE DES ESSENCES À CROISSANCE PLUS RAPIDE POUR LES MANCHES D'OUTILS - COMMERCIALISATION DIFFICILE DES SCIAGES DE QUALITÉ D QUI REPRÉSENTENT POURTANT UNE PART IMPORTANTE DES STOCKS - CERTIFICATION FSC DE PLUS EN PLUS EXIGÉE PAR LES MARCHÉS - DÉSÉQUILIBRE DE LA RÉGLEMENTATION SOCIALE AU NIVEAU EUROPÉEN : LES PAYS DE L'EST SONT LARGEMENT AVANTAGÉS - NORMALISATION DE NOUVEAUX PRODUITS TROP LENTE EN FRANCE - MARCHÉ DU MEUBLE FLUCTUANT ET FORTEMENT LIÉ AU POUVOIR D'ACHAT DES MÉNAGES - FLUCTUATION DE LA MODE QUI IMPACTE SUR LE CHOIX DES ESSENCES POUR LA PRODUCTION DE MOBILIER, DES PRODUITS DE DÉCORATION ET L'AMÉNAGEMENT D'ESPACES INTÉRIEURS 	<ul style="list-style-type: none"> - MISE EN RÉSEAU DES ACTEURS À TOUS LES ÉCHELONS GÉOGRAPHIQUES, NATIONAL, RÉGIONAL ET LOCAL, POUR FAVORISER PRODUCTION DIVERSIFIÉE ET QUALITATIVE - SOUTIEN DES ORGANISMES PUBLICS ET PROFESSIONNELS À LA CONNAISSANCE DES UTILISATEURS SUR LES MARCHÉS DE L'AMEUBLEMENT ET DE L'AGENCEMENT ET À L'ANTICIPATION DE LEURS BESOINS - INNOVATION PRODUITS ET FINITIONS HAUT DE GAMME SUR LES MARCHÉS DE L'AMÉNAGEMENT INTÉRIEUR ET DE L'AGENCEMENT - FAIRE DES ARCHITECTES, DESIGNERS ET INDUSTRIELS UTILISATEURS DU HÊTRE DES AMBASSADEURS DE CETTE ESSENCE AUPRÈS DES PARTICULIERS ET DES COLLECTIVITÉS - LA DEMANDE DE PRODUITS PERSONNALISÉS, QUALITATIFS ET DURABLES ISSUS DE RESSOURCES LOCALES

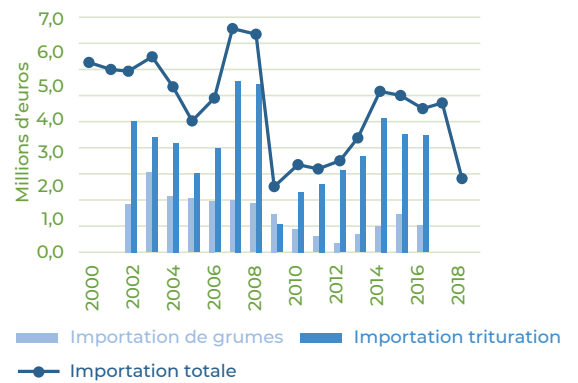
IMPORTATION ET EXPORTATION DE BOIS ROND DE HÊTRE

Compilation des données Agreste de 2000 à 2018 (source : Douanes/SSP)

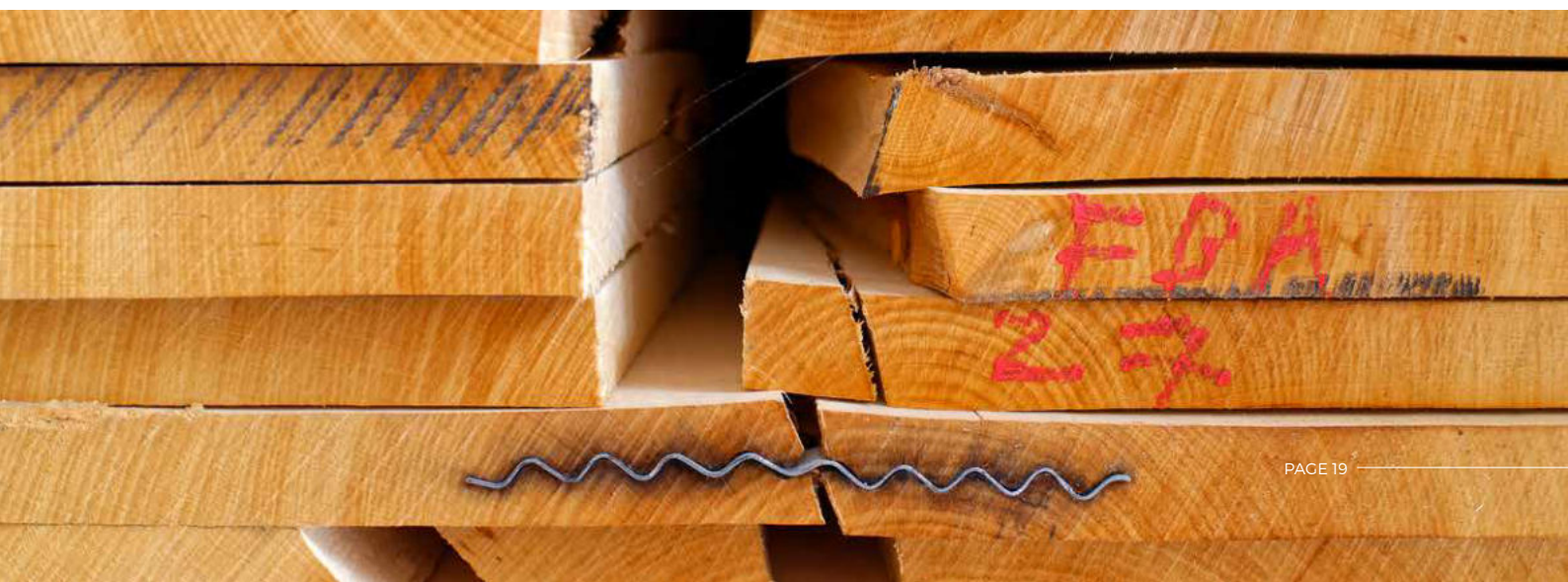
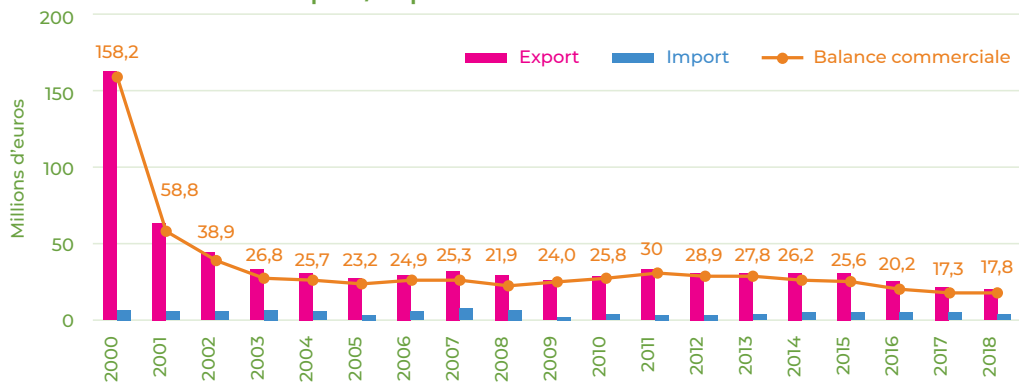
Export de bois rond de hêtre



Importation de bois rond de hêtre



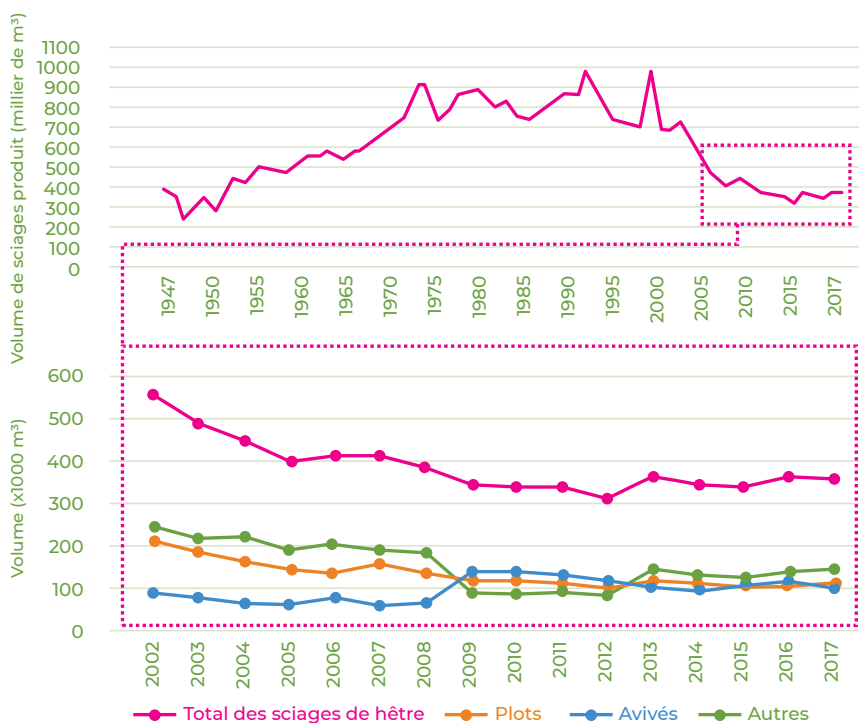
Export/Import de bois rond de hêtre



P

ÉVOLUTION DE LA PRODUCTION DE SCIAGE DE HÊTRE EN FRANCE

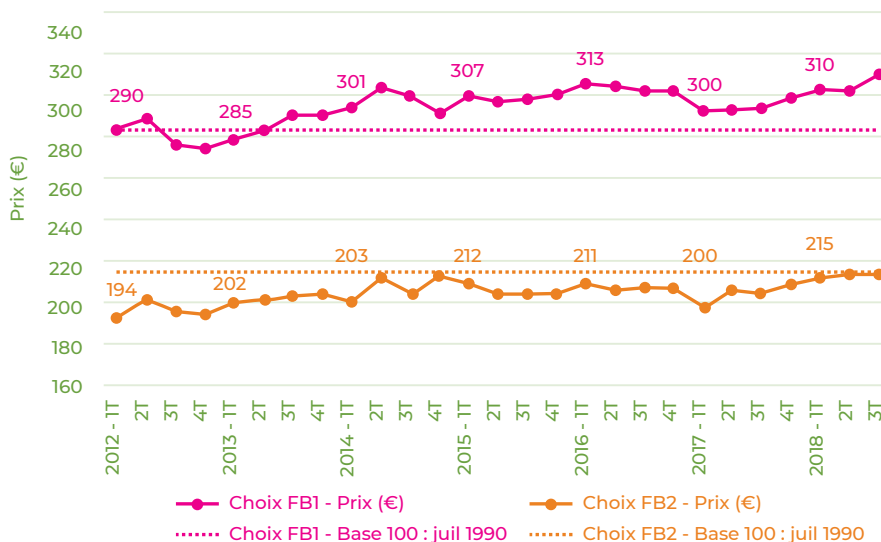
Compilation des EAB de 1947 à 2017



Q

ÉVOLUTION DES PRIX DES SCIAGES EN PLOTS DE HÊTRE EN FRANCE

Compilation des données du CEEB de 2012 à 2018



À RETENIR

D'une manière générale, l'évolution du marché est perçue comme menaçante en raison :

- d'une concurrence forte sur le marché de l'avivé
- d'une normalisation de nouveaux produits trop longue à obtenir
- d'une forte présence de produits des pays de l'Est avantagés par un déséquilibre européen au niveau réglementaire
- de la présence de l'Allemagne qui produit industriellement du lamellé-collé et d'autres produits pour la construction

Si la production de produits de première transformation domine largement le marché du hêtre en France, le marché de la seconde transformation constitue un **marché de niche** avec soit des acteurs exclusifs, soit une multitude d'acteurs qui produisent en faible quantité.

Sur les segments de marché prometteurs comme celui de la **construction** et **de l'aménagement**

extérieur, les produits bois résineux restent majoritaires en France alors que l'usage des feuillus, et notamment du hêtre, se développe dans les pays comme l'Allemagne ou la Suisse.

L'ameublement, l'aménagement intérieur et l'agencement représentent des potentiels pour une production à **haute valeur ajoutée, personnalisée et esthétique** qui nécessite d'être connecté aux prescripteurs et aux usagers pour connaître et anticiper leurs attentes.

En dehors de l'offre existante, le hêtre est une essence confidentielle dont il faudrait valoriser les qualités et promouvoir l'image pour susciter une demande de la part des usagers. La promotion de cette essence locale et abondante sur l'angle environnemental, associée à une transformation favorisant les procédés naturels et propres pourraient être un levier de développement.

5. INNOVATION

PRODUITS IDENTIFIÉS

MARCHÉS	PRODUITS	UTILISATION	TRAITEMENT
- MEUBLES & AGENCEMENT	- PANNEAUX POUR CLOISONS	- SÉPARATION DE PIÈCES, DRESSING	- TORRÉFIÉ PAR PYROLYSE
- REVÊTEMENT INTÉRIEUR	- PANNEAUX 3 PLIS	- TÊTE DE LIT OU GARDE-CORPS	- ÉTUVÉ
- REVÊTEMENT EXTÉRIEUR	- PARQUET IMPRESSION 3D	- MEUBLES	- DÉROULÉ COLLÉ AVEC RÉSINE PHÉNOLIQUE PUIS PRESSÉ
- CONSTRUCTION	- BARDAGE	- PAREMENT D'UN MUR VÉTUSTE	- PLACAGE DÉROULÉ DE 3 MM D'ÉPAISSEUR COLLÉ PARALLÈLEMENT AUX FIBRES OU EN CROIX
- SPORTS	- PLANCHES	- REVÊTEMENT SOL	- ETC
- ALIMENTAIRE	- LAMELLÉ-COLLÉ/LAMIBOIS	- TERRASSE	
- ETC	- CLT EN 3 OU 5 PLIS HYBRIDES HÊTRE ET ÉPICÉA	- BARDAGE, PLANCHER	
	- BAUBUCHE/PANNEAU/POUTRES/MULTILIGNE	- STRUCTURE	
	- MUR MODULAIRE, PORTEUR, ISOLÉ ET ÉTANCHE	- ASSEMBLAGE BOIS	
	- BROCHETTE, EMBALLAGE	- ETC	
	- POINTES		
	- ETC		

ANALYSE SWOT DES PROJETS D'INNOVATION CONCERNANT LE HÊTRE

+ FORCES	- FAIBLESSES	⚠ MENACES	👤 OPPORTUNITÉS
<ul style="list-style-type: none"> - DES PRODUITS INNOVANTS (CLT, BMR, LAMELLÉ-COLLÉ) QUI HISSENT CETTE ESSENCE SUR LE MARCHÉ DE LA CONSTRUCTION - ASSOCIATION DU BOIS DE HÊTRE AVEC D'AUTRES ESSENCES OU MATÉRIEAUX COMME LE BÉTON POUR CRÉER DES PRODUITS STRUCTURELS PERFORMANTS - RECHERCHE POUR AMÉLIORER L'IMPRÉGNATION DES PLACAGES POUR ACCROÎTRE LEURS USAGES DANS LA CONSTRUCTION - PLUSIEURS PROJETS POUR AMÉLIORER TRAITEMENT AVEC PROCÉDÉS NATURELS (ACÉTYLATION, HUILE) - ÉTUDES POUR LE DÉVELOPPEMENT DE PRODUITS DURABLES EN BOIS COMPOSITE DE HÊTRE 	<ul style="list-style-type: none"> - PRODUITS BOIS CONSTRUCTION HÊTRE SANS AVIS TECHNIQUE - PROJETS DE RECHERCHE ET DÉVELOPPEMENT SUR LE LONG ET MOYEN TERME QUI NÉCESSITENT MOBILISATION D'ACTEURS AUX MODÈLES ÉCONOMIQUES DIFFÉRENTS : ENTREPRISES, LABORATOIRES DE RECHERCHE, UNIVERSITÉ - R&D ORIENTÉE PRESQUE EXCLUSIVEMENT SUR L'USAGE EXTÉRIEUR ET LA CONSTRUCTION - FAIBLE INNOVATION POUR LES PRODUITS D'AMÉNAGEMENTS INTÉRIEURS INNOVANTS (PANNEAUX DÉCORATIFS, ACOUSTIQUES) - ESSENCE PLÉBISCITÉE PAR LES DESIGNERS POUR DU MOBILIER HAUT DE GAMME POUR DES PARTICULIERS OU MOYEN DE GAMME POUR DES COLLECTIVITÉS MAIS SON USAGE EST PEU VALORISÉ 	<ul style="list-style-type: none"> - LA SUISSE ET L'ALLEMAGNE APPARAISSENT COMME LES LEADERS DANS LA R&D - ABSENCE DE PROJETS AMBITIEUX EN FRANCE MOBILISANT AU NIVEAU NATIONAL ENTREPRISES, CENTRES DE RECHERCHES ET ORGANISMES PROFESSIONNELS DU BOIS - DESIGNERS QUI PLÉBISCITENT LA PLASTICITÉ ET L'ESTHÉTIQUE DE CETTE ESSENCE MAIS NE VALORISENT PAS SON UTILISATION DANS LA PRÉSENTATION DE LEURS RÉALISATIONS - CONCENTRATION DES PROJETS R&D SUR L'USAGE EXTERNE ET LA CONSTRUCTION 	<ul style="list-style-type: none"> - RECHERCHE POUR AMÉLIORER L'IMPRÉGNATION DES PLACAGES POUR ACCROÎTRE LEUR USAGE DANS LA CONSTRUCTION

À RETENIR : UNE R&D CONCENTRÉE SUR LA CONSTRUCTION

Essence abondante dans de nombreux pays européens, certains pays comme l'Allemagne, la Suisse et la Belgique ont des acteurs publics et privés qui investissent dans des projets de recherche et de développement qui visent à améliorer le traitement du hêtre et à mettre au point des produits performants pour développer l'usage extérieur du hêtre, en construction principalement.

Ces pays bénéficient soit d'entreprises qui ont la capacité d'investissement nécessaire à la réalisation de tels projets, soit d'une forte implication d'acteurs privés et publics qui s'associent pour la mise au point de produits et leur mise en œuvre expérimentale.

Cependant les projets de produits construction exploitent plusieurs produits bois de hêtre : bois massif, bois abouté, déroulés, panneaux de particules.

Le domaine de l'aménagement intérieur est investi par des entreprises qui développent de nouveaux produits mais ne fait pas l'objet d'ambitieux projets portés par des organismes publics et des acteurs privés.

Si le hêtre a investi depuis longtemps le champ du design, qu'il s'agisse de mobilier et plus récemment de luminaire avec des objets iconiques tels que la chaise HAY, son utilisation demeure confidentielle.

6. BILAN DE L'ANALYSE SWOT

FORCES



- QUALITÉ DES BOIS LIÉE À UNE CROISSANCE RAPIDE
- BOIS POSSÉDANT DES PROPRIÉTÉS MULTIPLES

FAIBLESSES



- NERVOUSITÉ DU BOIS
- FORT BESOIN EN HUMIDITÉ

MENACES



- CHANGEMENT CLIMATIQUE
- MANQUE DE GESTION

OPPORTUNITÉS



- GESTION DYNAMIQUE
- BOIS POSSÉDANT UN LARGE CHAMP D'APPLICATIONS

LE HÊTRE : FICHE D'IDENTITÉ

LA RESSOURCE HÊTRE RÉGIONALE

LA FILIÈRE HÊTRE RÉGIONALE

LE MARCHÉ DU HÊTRE

INNOVATION

- 3^e ESSENCE DE PRODUCTION DE LA RÉGION
- BOIS DE TRÈS BONNE QUALITÉ DE HAUTE-SAÛNE ET DU CHÂTILLONNAIS

- MANQUE D'INFORMATION SUR LA QUALITÉ DES BOIS
- DIFFICULTÉ CROISSANTE POUR OBTENIR DU BOIS DE QUALITÉ
- CONSTAT D'UNE DIMINUTION DE LA QUALITÉ MOYENNE

- STOCKS SUR PIED IMPORTANTS EN ALLEMAGNE, ROUMANIE
- APPROVISIONNEMENT : MANQUE DE VISIBILITÉ

- PROGRESSION EN SURFACES ET VOLUMES EN FRANCHE-COMTÉ
- MOBILISATION EN FORÊTS PRIVÉES
- DÉVELOPPEMENT DES CONTRATS D'APPROVISIONNEMENT
- DÉVELOPPEMENT DE NOUVELLES APPLICATIONS (CONSTRUCTION)

- ENSEMBLE DES ACTIVITÉS DE L'EXPLOITATION À LA TRANSFORMATION SONT REPRÉSENTÉES
- OFFRE DIVERSIFIÉE DE PRODUITS HÊTRE
- CAPACITÉ DE CERTAINS INDUSTRIELS À TRANSFORMER PLUSIEURS QUALITÉS ET DIAMÈTRES

- PEU DE PRÉSENCE SUR LES MARCHÉS DE LA CONSTRUCTION
- PRODUCTION TRÈS CONCENTRÉE
- DIFFICULTÉS À TROUVER DE NOUVEAUX MARCHÉS
- DIFFICULTÉS À SUIVRE LA DEMANDE POUR L'EXPORT (AVIVÉ)

- ENTREPRISES POSITIONNÉES SUR DES MARCHÉS TRÈS CONCURRENTIELS
- GAMME DE PRODUITS DE 2^e TRANSFORMATION PAS ASSEZ DIVERSIFIÉE
- PRODUITS EN HÊTRE DÉVELOPPÉS SONT TROP CHERS POUR LA CONSTRUCTION

- TROUVER DES DÉBOUCHÉS POUR LES SUR-BILLES ET LES CONNEXES
- METTRE À PROFIT LA COMPLÉMENTARITÉ ENTRE LES ACTEURS RÉGIONAUX
- AMÉLIORER LA TRANSFORMATION DES BOIS PLUS PETITS
- FÉDÉRER QUELQUES INDUSTRIELS AUTOUR D'UN PROJET COMMUN, INNOVANT

- STABILITÉ DE LA PRODUCTION FRANÇAISE DE SCIAGE DE HÊTRE
- PRIX DES SCIAGES EN LÉGÈRE HAUSSE DEPUIS QUELQUES ANNÉES
- DYNAMISME DE LA CONSTRUCTION ET LOGEMENT NEUF ET RÉNOVATION

- IMAGE DU HÊTRE NEUTRE AUPRÈS DES CONSOMMATEURS (PAS DE REJET, NI DE DEMANDE)

- NÉCESSITÉ DE VOLUME POUR VIABILISER LE MODÈLE DE TRANSFORMATION DU HÊTRE
- CONCURRENCE INTERNATIONALE SUR LES MARCHÉS DE L'AVIVÉ, DU LAMELLÉ-COLLÉ, DES MANCHES D'OUTILS
- FLUCTUATION DE LA MODE POUR LES MARCHÉS DE L'AMÉNAGEMENT INTÉRIEUR

- POTENTIEL DE L'AMEUBLEMENT, DE L'AMÉNAGEMENT INTÉRIEUR ET DE L'AGENCEMENT POUR UNE PRODUCTION À HAUTE VALEUR AJOUTÉE, PERSONNALISÉE ET ESTHÉTIQUE
- BESOIN D'ÊTRE CONNECTÉ AUX PRESCRIPTEURS ET AUX USAGERS POUR CONNAÎTRE ET ANTICIPER LEURS ATTENTES

- DES PRODUITS INNOVANTS (CLT, BMR, LAMELLÉ-COLLÉ) QUI HISSENT CETTE ESSENCE SUR LE MARCHÉ DE LA CONSTRUCTION

- PROJETS DE RECHERCHE ET DÉVELOPPEMENT SUR LE LONG ET MOYEN TERME QUI NÉCESSITENT LA MOBILISATION D'ACTEURS AUX MODÈLES ÉCONOMIQUES DIFFÉRENTS : ENTREPRISES, LABORATOIRES DE RECHERCHE, UNIVERSITÉ
- R&D ORIENTÉE PRESQUE EXCLUSIVEMENT SUR L'USAGE EXTÉRIEUR ET LA CONSTRUCTION

- DESIGNERS QUI PLÉBISCITENT LA PLASTICITÉ ET L'ESTHÉTIQUE DE CETTE ESSENCE MAIS NE VALORISENT PAS SON UTILISATION DANS LA PRÉSENTATION DE LEURS RÉALISATIONS
- CONCENTRATION DES PROJETS R&D SUR L'USAGE EXTERNE ET LA CONSTRUCTION

- RECHERCHE POUR AMÉLIORER L'IMPRÉGNATION DES PLACAGES POUR ACCROÎTRE LEUR USAGE DANS LA CONSTRUCTION



Téléchargez l'étude complète
sur le site Internet de FIBOIS BOURGOGNE-FRANCHE-COMTÉ
grâce à ce QRcode.



Siège social : Maison Régionale de l'Innovation
64A, rue Sully CS 77124 - F-21071 DIJON CEDEX
Tél. : 03 80 40 34 33

Siège administratif : Maison de la Forêt et du Bois
20, rue François Villon - F-25041 BESANÇON CEDEX
Tél. : 03 81 51 97 97

www.fibois-bfc.fr

info@fibois-bfc.fr

Action soutenue par :



RÉGION
BOURGOGNE
FRANCHE
COMTÉ