

# Chiffres clés

- 709 établissements dont 379 sans salarié
- 3 250 salariés
- 16,9 % des effectifs de la filière forêt-bois régionale
- 1,9 % de l'emploi salarié en Saône-et-Loire

## Une forêt de feuillus mais aussi une présence importante de douglas

Avec 24 % de surfaces boisées, soit 207 000 ha, la Saône-et-Loire occupe la septième place régionale pour sa surface en forêt et la dernière pour son taux de boisement. Toutes essences confondues, le département possède 39 millions de m<sup>3</sup> de bois sur pied, soit 11 % du total régional. Cette ressource est composée à 83 % de feuillus, parmi lesquels le chêne est l'essence la plus présente. La Saône-et-Loire possède le volume régional en douglas le plus élevé, soit 7,8 millions de m<sup>3</sup>. La récolte annuelle de bois (hors autoconsommation en bois de chauffage) s'élève à 652 750 m<sup>3</sup> en moyenne sur la période 2011-2015. Près des deux tiers sont constitués de bois d'œuvre, en majorité issus de conifères. La production biologique naturelle (ce que produit une forêt naturellement chaque année) est 2,6 fois supérieure à la récolte, avec 1,7 million de m<sup>3</sup> par an. La Saône-et-Loire est, avec la Nièvre et l'Yonne, l'un des départements de la région où la part de la forêt privée (75 %) est la plus élevée. C'est donc une forêt morcelée avec de petites surfaces.

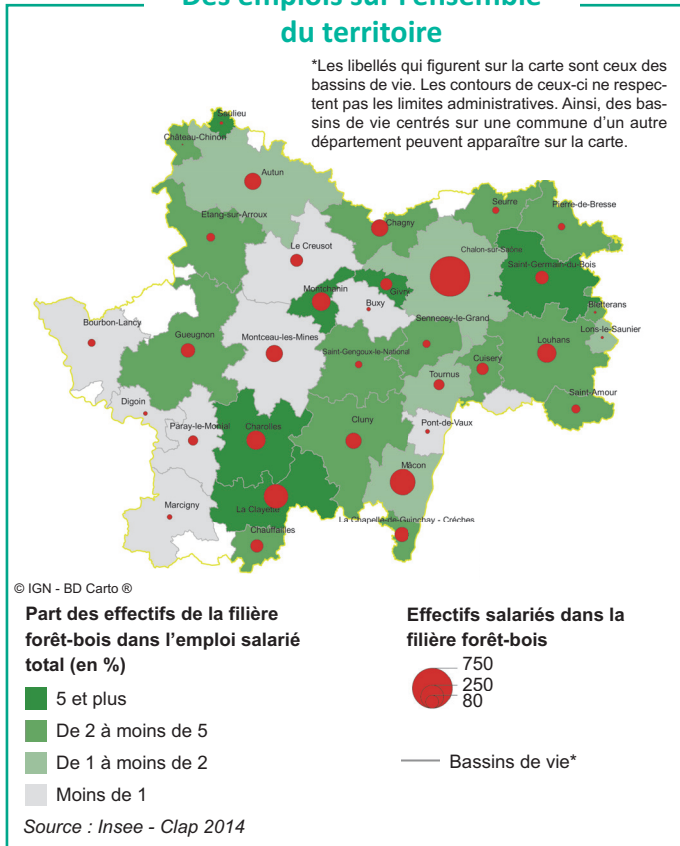
## La Saône-et-Loire, deuxième département employeur de la filière forêt-bois régionale

En Saône-et-Loire, début 2015, 709 établissements emploient 3 250 salariés, soit 1,9 % de l'emploi salarié départemental. La Saône-et-Loire est le 3e département pour le nombre d'établissements dans la filière forêt-bois derrière le Doubs et le Jura et le second pour le nombre de salariés. Plus d'un établissement sur deux n'a pas de salarié, la moitié d'entre eux se situant dans la sylviculture - exploitation forestière et un sur cinq dans la construction bois. Un quart des salariés travaille dans des petites structures (moins de 10 personnes) et un tiers dans des unités d'au moins 50 salariés. Seuls deux établissements dépassent le seuil des 100 salariés, dans la fabrication de meubles et l'industrie du papier et du carton.

## Une filière bien diversifiée

Plus de deux emplois sur cinq sont localisés dans le bassin d'emploi de Chalon-sur-Saône. Cependant, leur part dans l'emploi total du bassin ne représente que 1,7 %. Au sud du département, dans le bassin de vie de la Clayette, la filière forêt-bois repré-

### Des emplois sur l'ensemble du territoire



## Un emploi sur cinq de la construction régionale est en Saône-et-Loire

Segment de la filière	Nombre d'établissements	Effectifs salariés au 31/12/2014	Poids du segment dans la filière départementale	Poids du segment dans le segment régional
Sylviculture et exploitation forestière	251	221	6,8 %	9,3 %
Sciage et travail du bois	90	885	27,2 %	18,7 %
Industrie du papier et du carton	12	504	15,5 %	18,3 %
Fabrication de meubles	77	593	18,3 %	17,0 %
Construction bois	214	872	26,8 %	20,1 %
Objets divers en bois	48	61	1,9 %	7,6 %
Accompagnement de la filière	4	28	0,9 %	11,3 %
Equipements pour la transformation du bois	2	s	1,5 %	84,5 %
Commerce et transport intra-filière	11	s	1,1 %	9,8 %
<b>Ensemble</b>	<b>709</b>	<b>3 249</b>	<b>100 %</b>	<b>16,9 %</b>

s : secret statistique  
 Source : Insee - Clap 2014, Expertise FiBois Bourgogne-Franche-Comté

sente près d'un dixième de l'emploi local avec 273 emplois. Cette importance de la filière est essentiellement due à l'emploi dans la construction bois.

Le secteur de la sylviculture - exploitation forestière regroupe 35 % des établissements de la filière en Saône-et-Loire. Cepen-

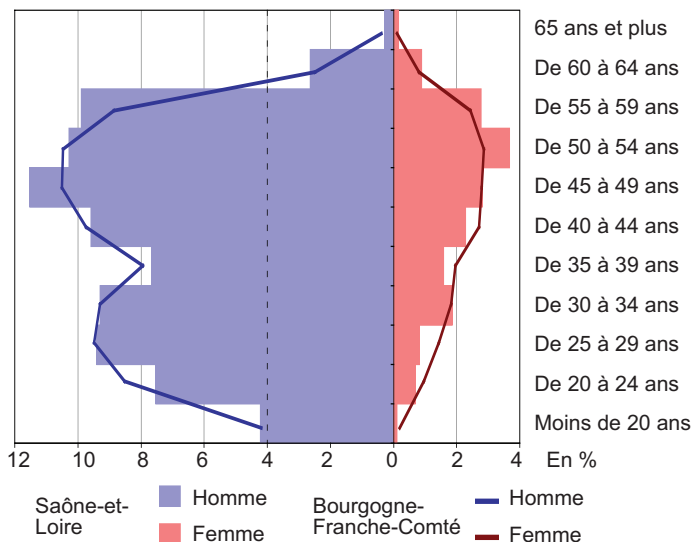
dant, beaucoup de ces établissements n'ayant pas de salarié, l'activité sylviculture - exploitation forestière arrive seulement en cinquième position avec 7 % des emplois salariés. Plus du quart de ces salariés sont des agents de l'ONF qui gèrent et entretiennent les forêts publiques. Hormis les agents de l'ONF, l'emploi salarié est présent dans les bassins de vie d'Autun et de Geugnon.

Avec 13 % des établissements, le sciage et le travail du bois est le premier segment employeur de la filière et représente 27 % de l'emploi. Quatre établissements d'au moins 50 salariés regroupent un tiers de l'effectif salarié. Un quart des emplois se situe dans les bassins de vie de Charolles et de Chagny.

La construction bois, avec 30 % des établissements, regroupe aussi plus d'un emploi sur quatre. Un seul établissement, Arbonis dans le bassin de vie de La Clayette compte plus de 50 salariés.

Une unité productive sur dix se situe dans la fabrication de meubles. Cette activité est le troisième employeur de la filière forêt-bois dans le département avec 18 % de l'effectif. L'emploi de ce segment est concentré : trois établissements, Simire dans le bassin de vie de Mâcon, Chabert Marillier et B. Marly dans celui de Chalon-sur-Saône regroupent près de trois emplois sur cinq.

## Une population relativement plus âgée que dans l'ensemble de la filière forêt-bois régionale



Source : Insee - DADS 2014

Avec 12 établissements, l'industrie du papier et du carton occupe la quatrième place regroupant 16 % de l'effectif de la filière forêt-bois du département. Un établissement, Emballages Laurent dans le bassin de vie de Chalon-sur-Saône, emploie plus de la moitié des salariés de ce segment.

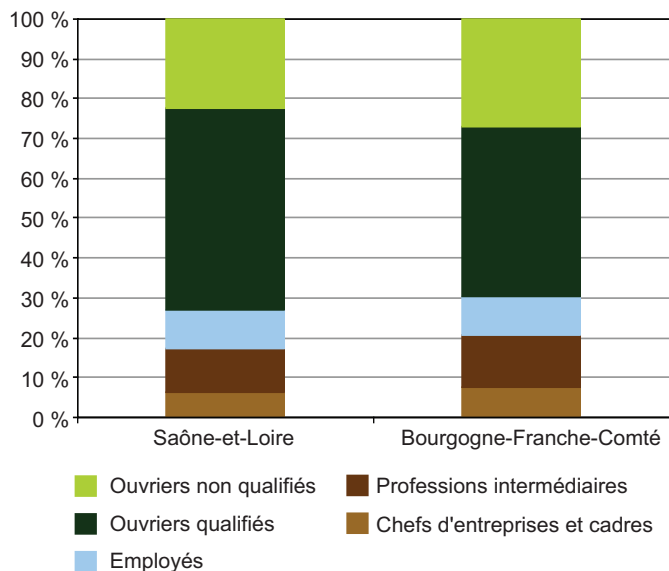
## Des ouvriers qualifiés et plus âgés

Près des trois quarts des postes sont occupés par des ouvriers majoritairement qualifiés. Le taux d'encadrement, chefs d'entreprises, cadres et professions intermédiaires, est plus faible que dans l'ensemble de la filière forêt-bois régionale, respectivement 17,2 % et 20,7 %. Moins d'un emploi sur cinq est occupé par une femme.

Cette main-d'œuvre est âgée en moyenne de 41 ans, soit un de plus que pour l'ensemble de la région. Un peu plus d'un quart des postes est détenu par des jeunes de moins de 30 ans. Dans la construction en bois, ils occupent deux emplois sur cinq. Les personnes âgées de 55 ans et plus représentent 17 % des effectifs de la filière forêt-bois, soit deux points de plus que la moyenne régionale.

Avec 1 820 euros en moyenne mensuelle, le salaire net est proche de la moyenne de la filière (1 850 euros).

## Davantage d'ouvriers qualifiés



Source : Insee - DADS 2014

## Les plus grands établissements de la filière bois en Saône-et-Loire

Nom	Commune	Activité principale exercée	Effectifs salariés au 31/12/2014
Emballages Laurent SAS	Chalon-sur-Saône	Fabrication de carton ondulé	250 salariés et plus
Simire	Mâcon	Fabrication de meubles de bureau et de magasin	De 100 à moins de 250 salariés
Arbonis	Verosvres	Fabrication de charpentes et d'autres menuiseries	De 50 à moins de 100 salariés
Kronospan SAS	Montchanin	Fabrication de placage et de panneaux de bois	De 50 à moins de 100 salariés
Margaritelli Fontaines	Fontaines	Sciage et rabotage du bois, hors imprégnation	De 50 à moins de 100 salariés
Chabert Marillier Production	Saint-Rémy	Fabrication de meubles de cuisine	De 50 à moins de 100 salariés
SA B Marly	Châtenoy-le-Royal	Fabrication de sièges d'ameublement d'intérieur	De 50 à moins de 100 salariés
Ducerf SA	Vendennes-lès-Charolles	Sciage et rabotage du bois, hors imprégnation	De 50 à moins de 100 salariés
CFL Emballages	Saint-Eusèbe	Fabrication de cartonnages	De 50 à moins de 100 salariés
Les bois Profilés	Charolles	Fabrication de placage et de panneaux de bois	De 50 à moins de 100 salariés

Source : Insee - Clap 2014, Expertise FiBois Bourgogne-Franche-Comté