



BFC Bois Bûche

Des entreprises de Bourgogne-Franche-Comté qui s'engagent

avec France Bois Bûche

Une démarche portée par :



Soutenu
par



UNE MARQUE DE QUALITÉ POUR LE BOIS DE CHAUFFAGE :

POURQUOI UNE MARQUE ?

Le bois de chauffage est l'énergie renouvelable la plus consommée en Bourgogne-Franche-Comté. Or les entreprises respectant les règles légales sont « noyées » dans le marché actuel.

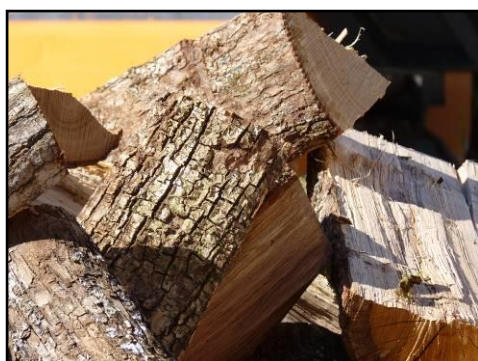
Ainsi, les marques « BFC Bois Bûche© » et « France Bois Bûche© » ont été créées à destination du consommateur pour :

- ✓ lui fournir des informations précises concernant le bois qu'il achète
- ✓ lui fournir des conseils sur le stockage et l'utilisation de son bois de chauffage
- ✓ lui permettre d'identifier les entreprises en règle et engagées dans une démarche de qualité

A QUI S'ADRESSE LA MARQUE ?

La marque « BFC Bois Bûche© » s'adresse aux producteurs et négociants de bois de chauffage situés en Bourgogne-Franche-Comté et :

- ✓ qui ont une volonté de réaliser un travail de qualité
- ✓ dont la clientèle est majoritairement constituée de particuliers ou qui souhaitent se développer sur ce marché
- ✓ qui respectent les règles légales





POURQUOI ADHÉRER A BFC BOIS BÛCHE ?

Apporter à vos clients la preuve de votre engagement à :

- ✓ produire un bois de chauffage de qualité
- ✓ lui fournir une information claire concernant les quantités, les longueurs, les essences et l'humidité du combustible vendu
- ✓ valoriser les bois français
- ✓ soutenir le travail légal

Rejoindre France Bois Bûche, le 1^{er} réseau des professionnels du bois de chauffage et ainsi :

Bénéficier de la stratégie nationale de communication :

- Annuaire des entreprises adhérentes sur www.franceboisbuche.fr par prestations et zones de chalandise
- Relations presse
- Partenariats (avec le Syndicat des énergies renouvelables, Qualibois, des compagnies d'assurance, etc.)
- Page Facebook

Développer des partenariats :

- Entre adhérents et au sein de la filière
- En intégrant un réseau soutenu par des partenaires publics

Bénéficier d'une veille sur les évolutions réglementaires :

- Plaquettes de communication contenant les informations à transmettre au client
- Modèles de factures

Disposer d'outils commerciaux :

- Plaquettes de communication
- Fiches conseils
- Autocollants à l'effigie de la marque
- Prêt de Kakémonos



Entrer dans une démarche d'amélioration continue :

- Visites d'accompagnement : visite d'entreprise, information, conseil





COMMENT ADHERER A BFC BOIS BUCHE ?

Qui peut adhérer ?

Les producteurs et négociants de bois de chauffage

Quels délais ?

Les adhésions sont valables du 1^{er} juillet au 30 juin et sont renouvelables chaque année.

Quelles conditions ?

- Respecter les engagements spécifiés dans le cahier des charges BFC Bois Bûche©
- S'engager à être relai de la marque auprès de ses clients

Qui contacter ?

Martin Liberati

Chargé de mission bois énergie

Tel : 03 80 40 34 36

Email : m liberati@fibois-bfc.fr

www.fibois-bfc.fr



Quel coût ?

- Le montant des cotisations est calculé au prorata du volume de bois commercialisé l'année passée.
- Il s'élève de 136€ à 2 039€ par an, soit en moyenne 0,21€/ m³ commercialisé.

Le comité de gestion

- Les professionnels adhérents
- l'Agence De l'Environnement et de la Maîtrise de l'Énergie (ADEME)
- FIBOIS Bourgogne-Franche-Comté
- Le Centre Régional de la Propriété Forestière (CRPF)
- Le Conseil Régional Bourgogne-Franche-Comté
- La Direction régionale de l'Alimentation, de l'Agriculture et de la Forêt (DRAAF)
- Les Forestiers Privés de Bourgogne,
- Les Forestiers Privés de Franche-Comté
- Institut technologique Forêt Cellulose Bois construction Ameublement (FCBA)
- L'Office National des Forêts (ONF)
- Le Parc naturel régional du Morvan (PNRM)
- PRO-ETF BFC, l'association des entrepreneurs de travaux forestiers de Bourgogne-Franche-Comté
- La Section Forestière de la Fédération Régionale des Coopératives Agricoles de Bourgogne-Franche-Comté
- Union Régionale des Communes Forestières de Bourgogne
- Union Régionale des Communes Forestières de Bourgogne-Franche-Comté



BFC
Bois  **Bûche**

Des entreprises de Bourgogne-Franche-Comté qui s'engagent