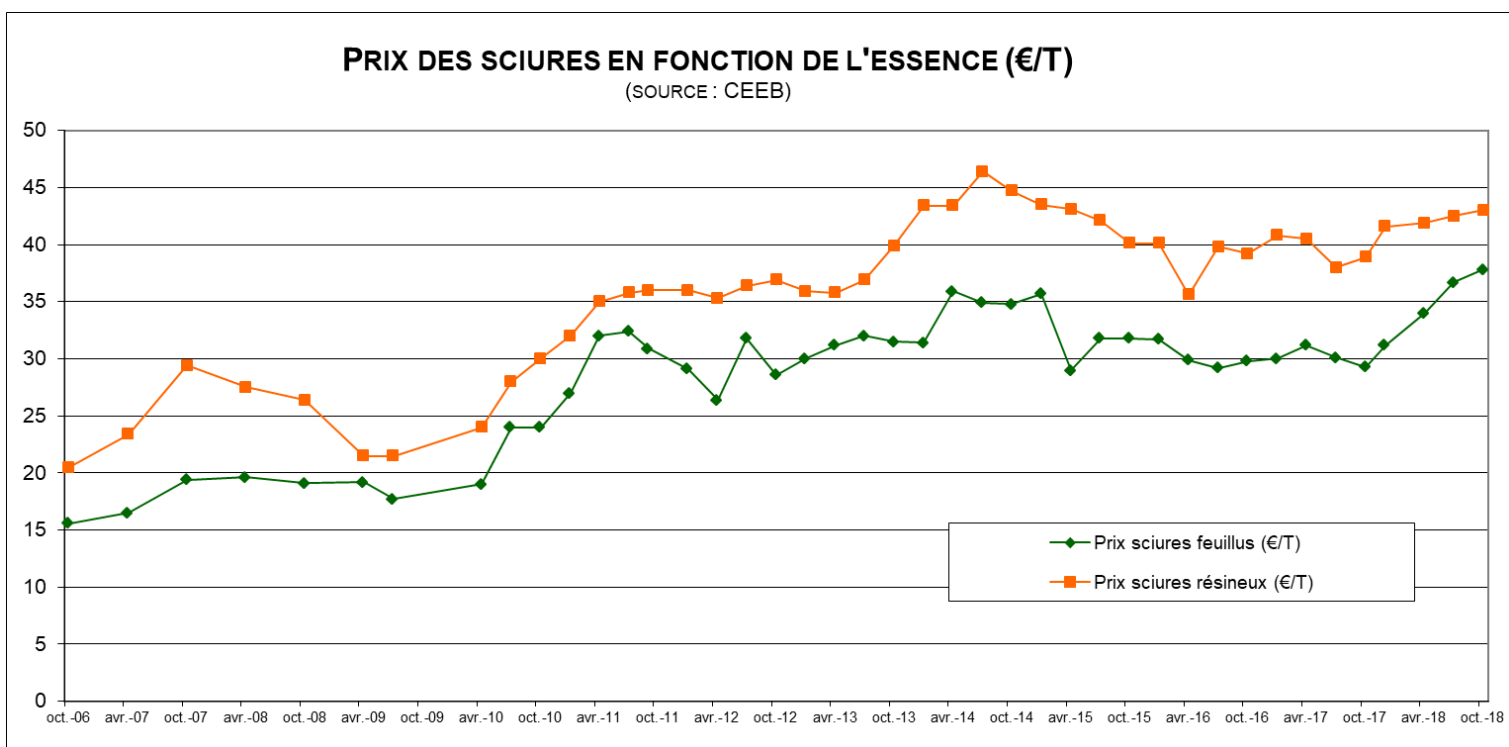
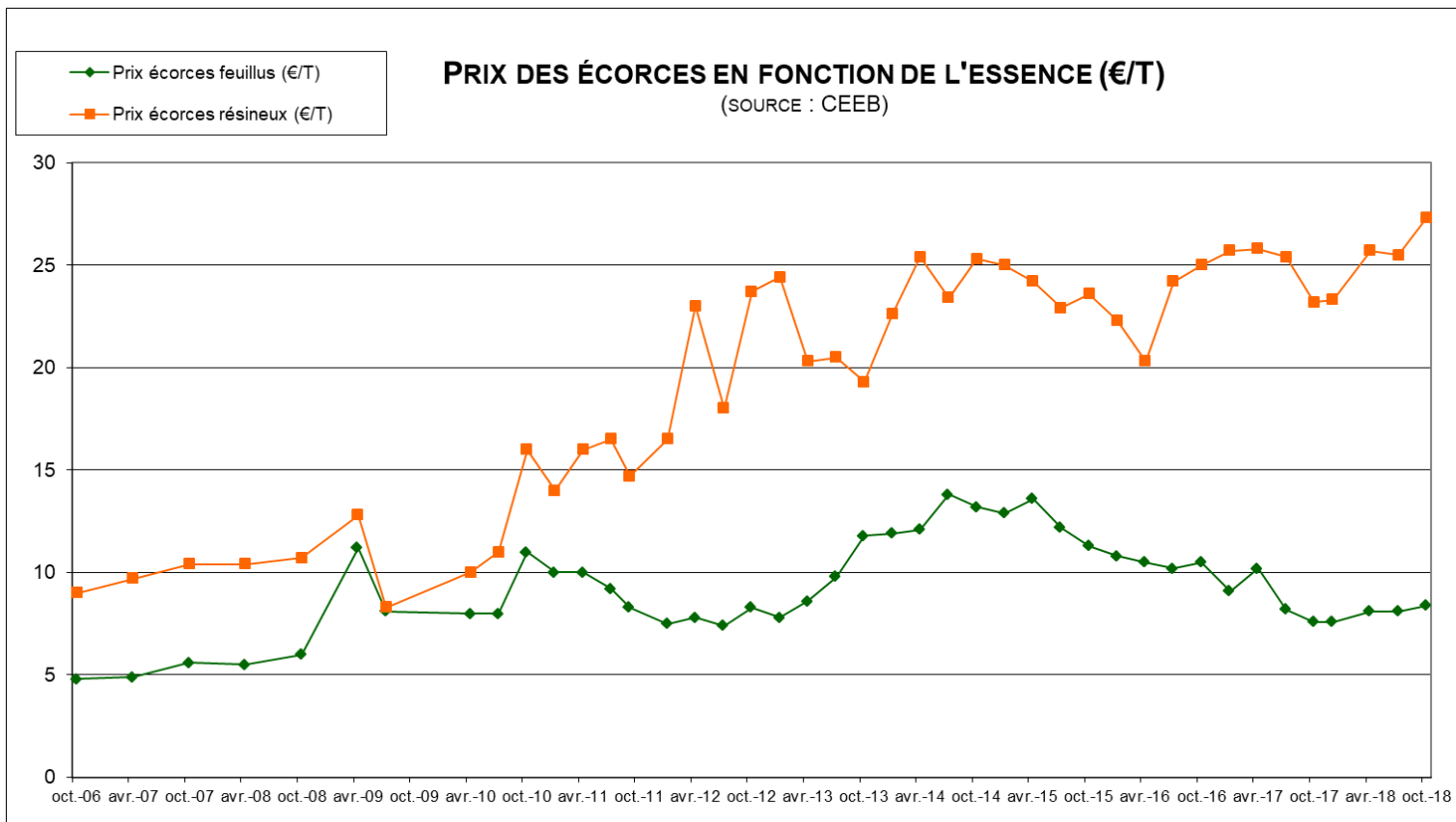


EVOLUTION DES PRIX DE DIFFERENTS COMBUSTIBLES BOIS ENERGIE

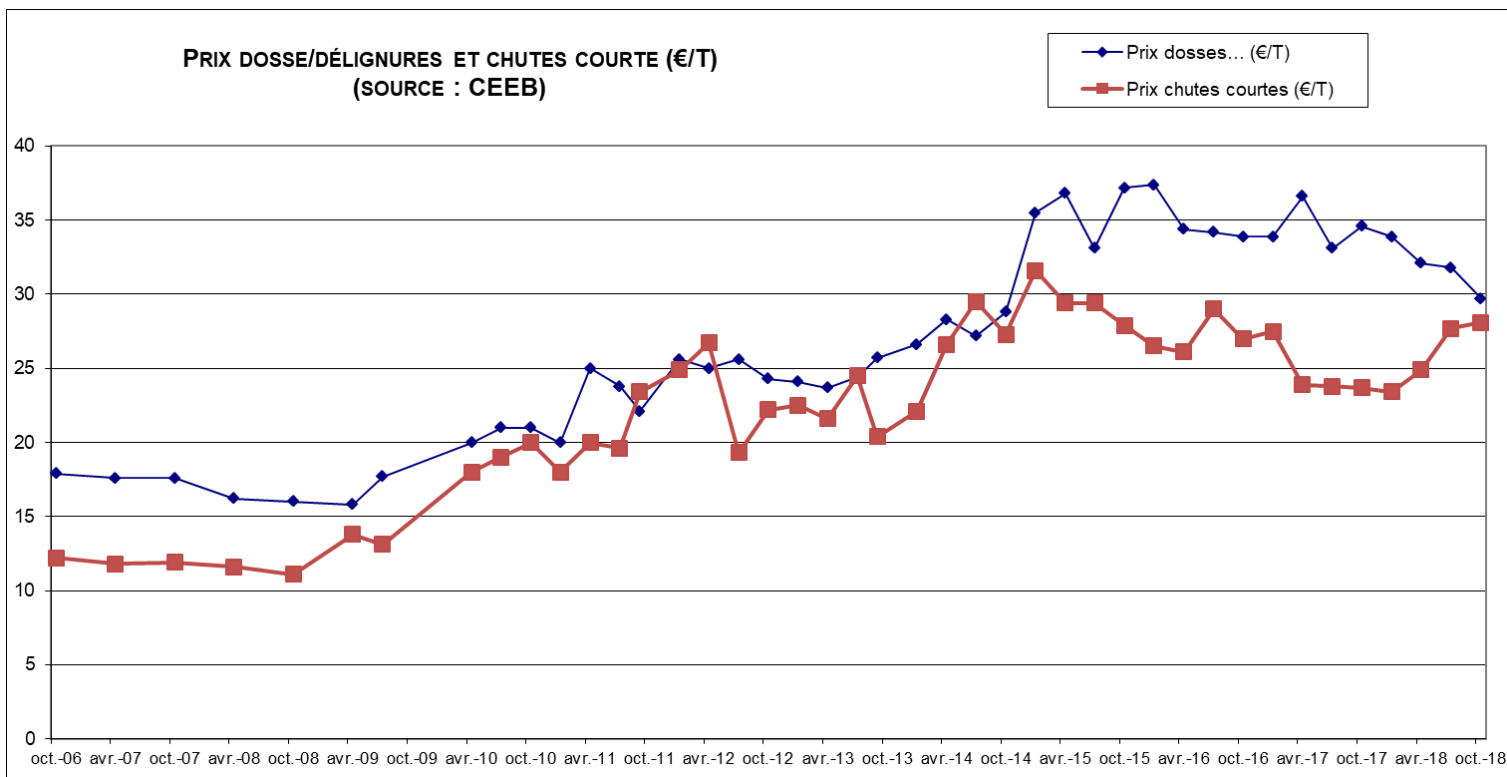
Mise à jour : janvier 2019



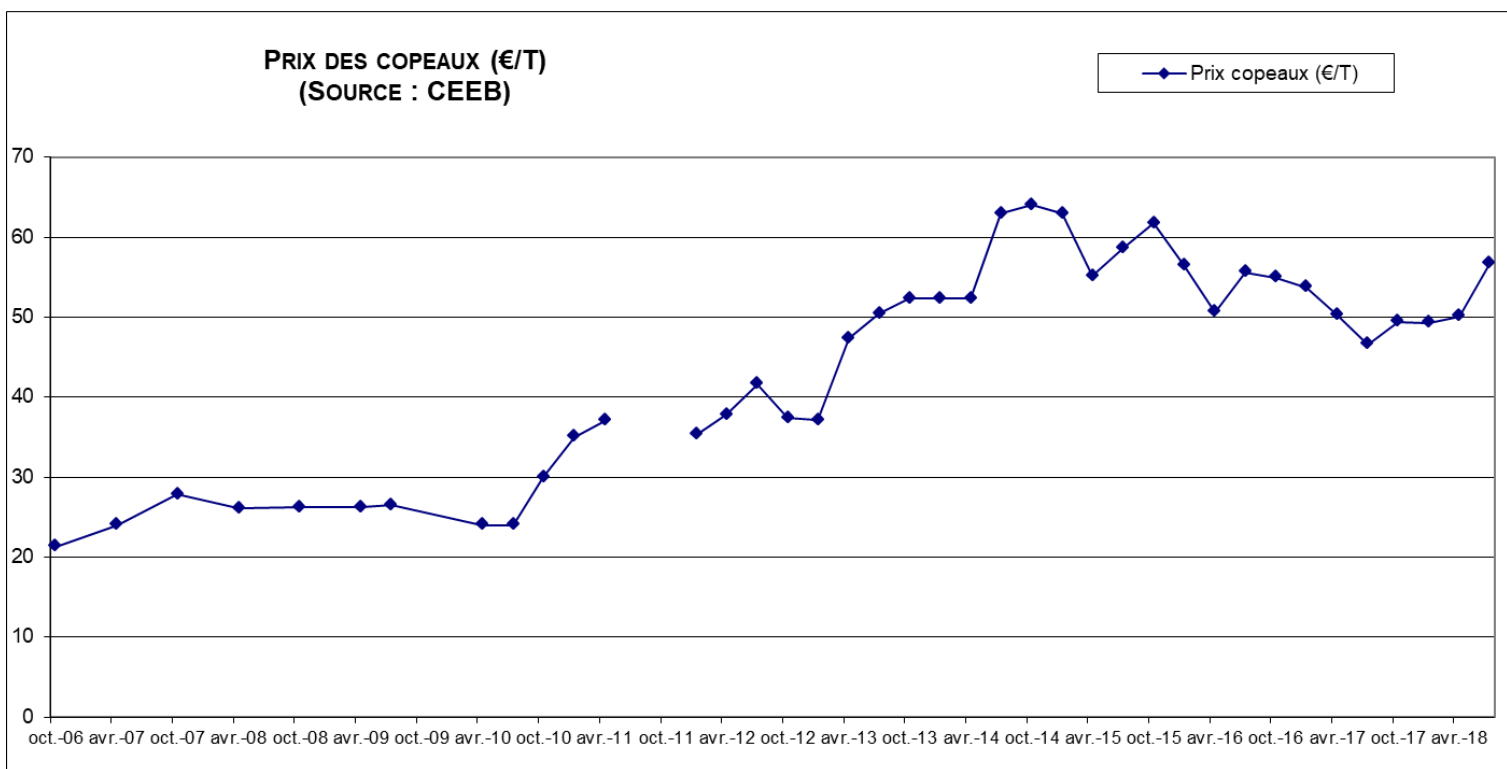
Sources : CEEB – INSEE – AGRESTE

Ces indices sont élaborés à partir des prix de vente à la clientèle. Les prix s'entendent hors TVA, par camion départ. Il s'agit de prix moyens toutes régions confondues.

PRIX DOSSE/DÉLIGNURES ET CHUTES COURTE (€/T)
(SOURCE : CEEB)



PRIX DES COPEAUX (€/T)
(SOURCE : CEEB)



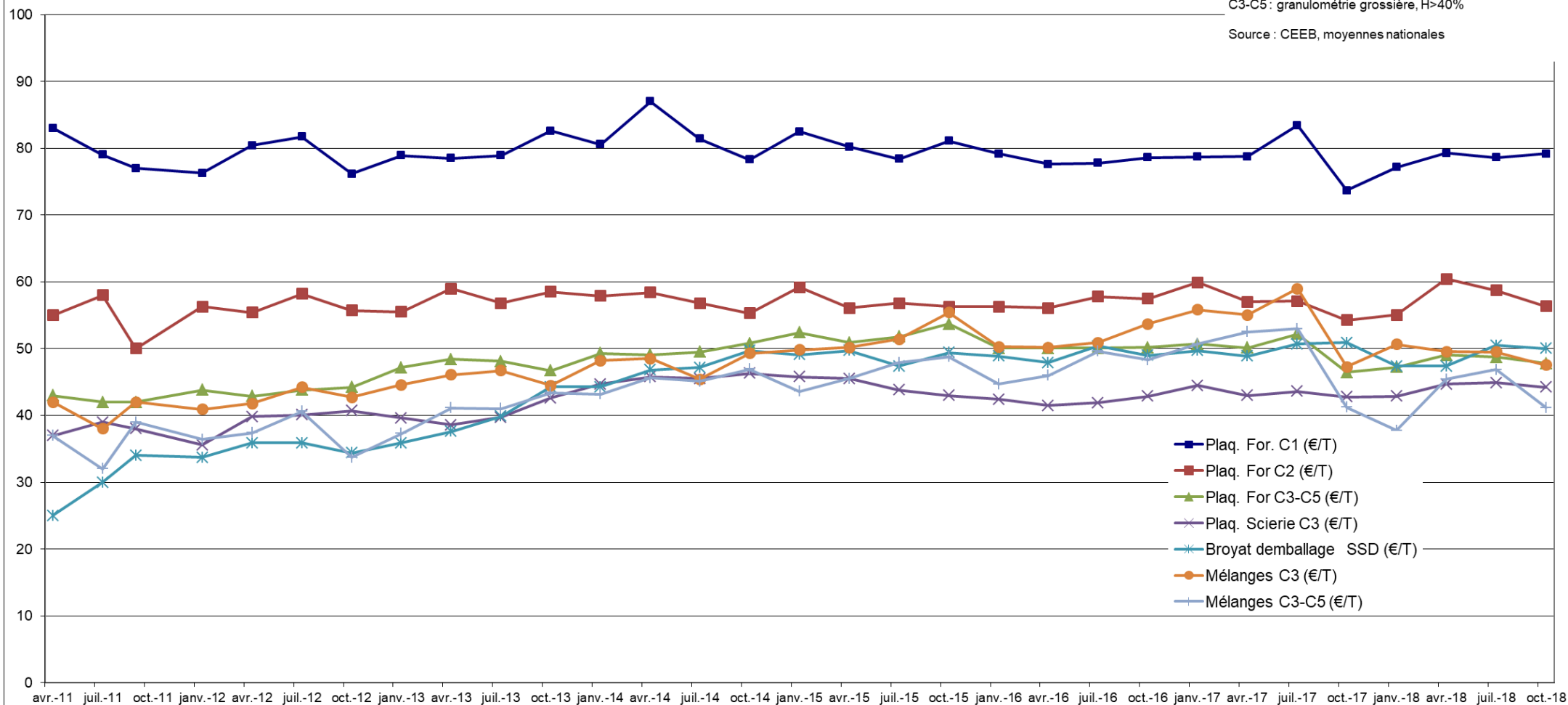
Sources : CEEB – INSEE – AGRESTE

Ces indices sont élaborés à partir des prix de vente à la clientèle. Les prix s'entendent hors TVA, par camion départ. Il s'agit de prix moyens toutes régions confondues.

PRIX DES PLAQUETTES EN FONCTION DE LEUR ORIGINE ET DE LEURS CARACTÉRISTIQUES

Prix départ
 C1 : petite granulométrie, H<30%
 C2 : Granulométrie moyenne, 30%<H<40%
 C3-C5 : granulométrie grossière, H>40%

Source : CEEB, moyennes nationales

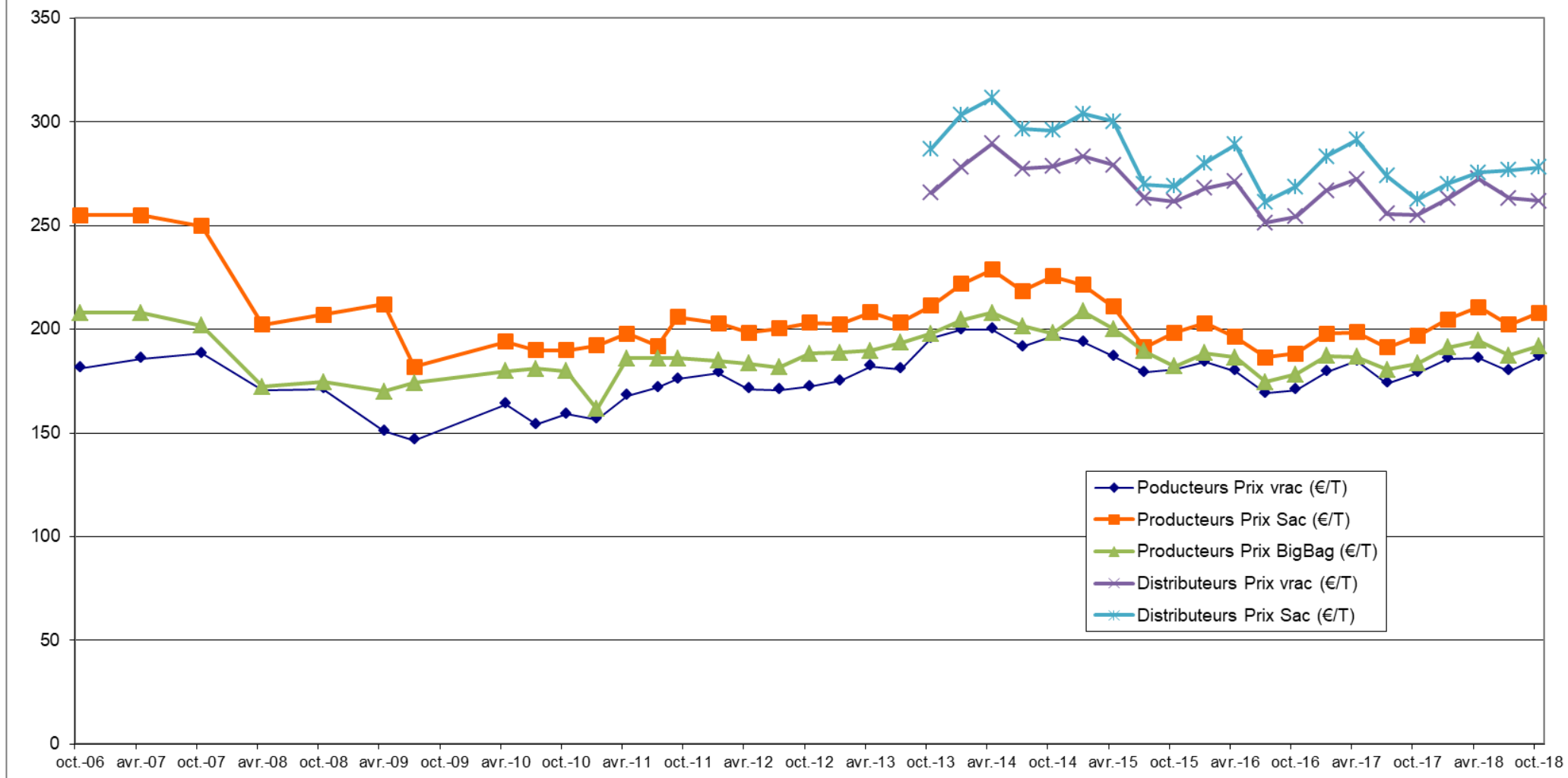


Sources : CEEB – INSEE – AGRESTE

Ces indices sont élaborés à partir des prix de vente à la clientèle. Les prix s'entendent hors TVA, par camion départ. Il s'agit de prix moyens toutes régions confondues.

PRIX DES GRANULÉS BOIS EN FONCTION DE LEUR CONDITIONNEMENT (€/T)

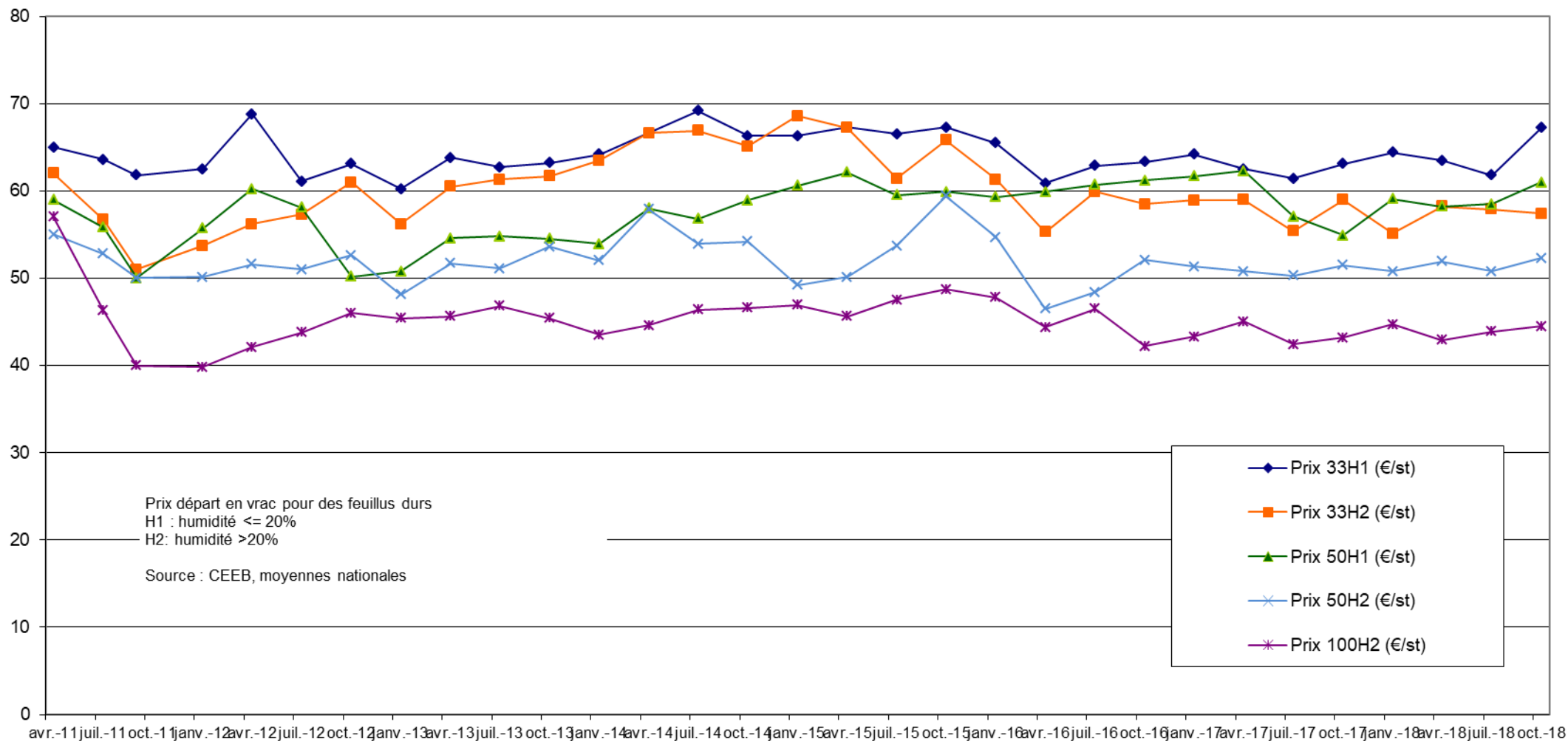
SOURCE : CEEB



Sources : CEEB – INSEE – AGRESTE

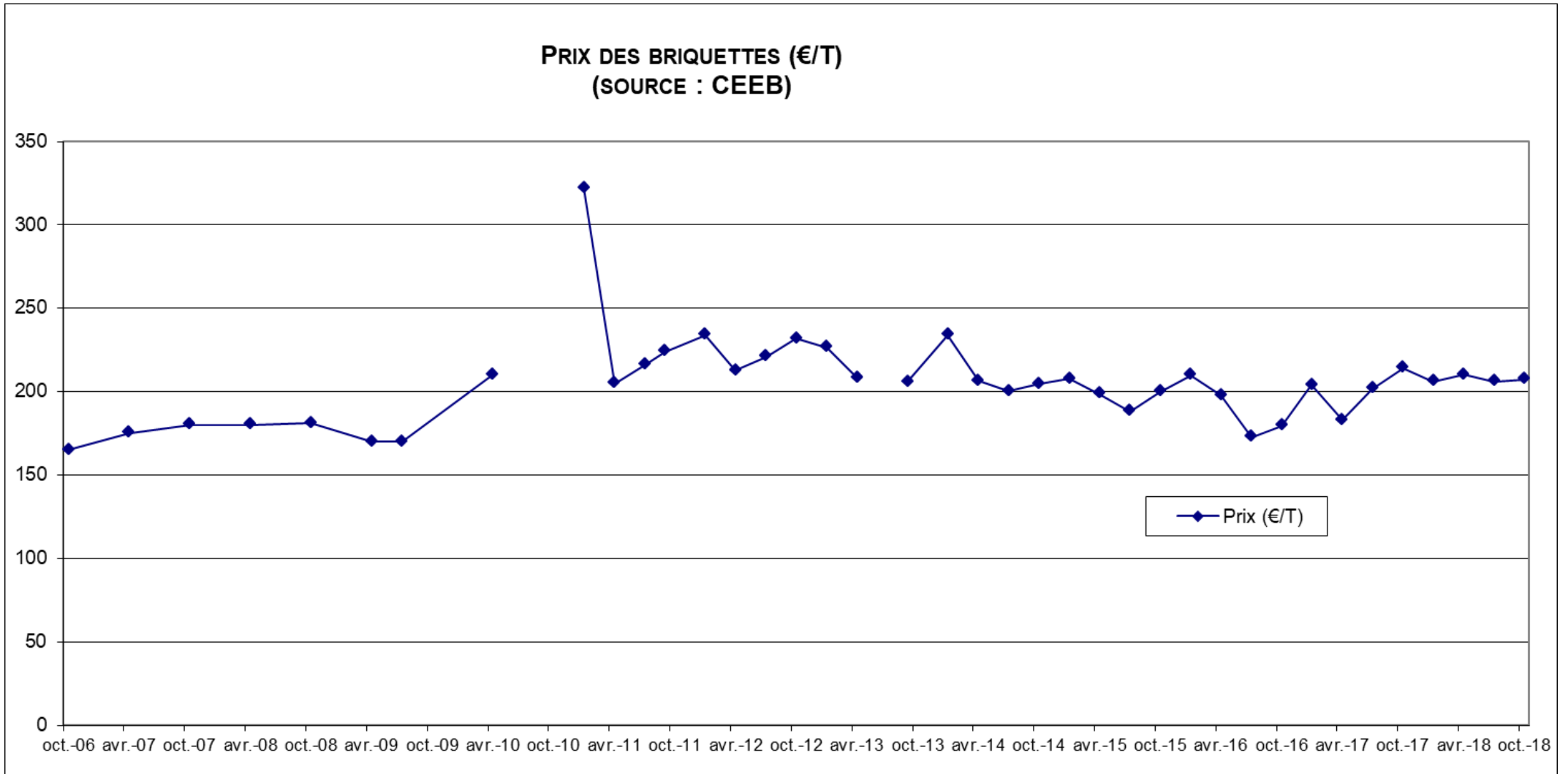
Ces indices sont élaborés à partir des prix de vente à la clientèle. Les prix s'entendent hors TVA, par camion départ. Il s'agit de prix moyens toutes régions confondues.

PRIX DU BOIS EN BÛCHE EN FONCTION DE LEUR LONGUEUR ET DE LEUR HUMIDITÉ



Sources : CEEB – INSEE – AGRESTE

Ces indices sont élaborés à partir des prix de vente à la clientèle. Les prix s'entendent hors TVA, par camion départ. Il s'agit de prix moyens toutes régions confondues.



Sources : CEEB – INSEE – AGRESTE

Ces indices sont élaborés à partir des prix de vente à la clientèle. Les prix s'entendent hors TVA, par camion départ. Il s'agit de prix moyens toutes régions confondus.