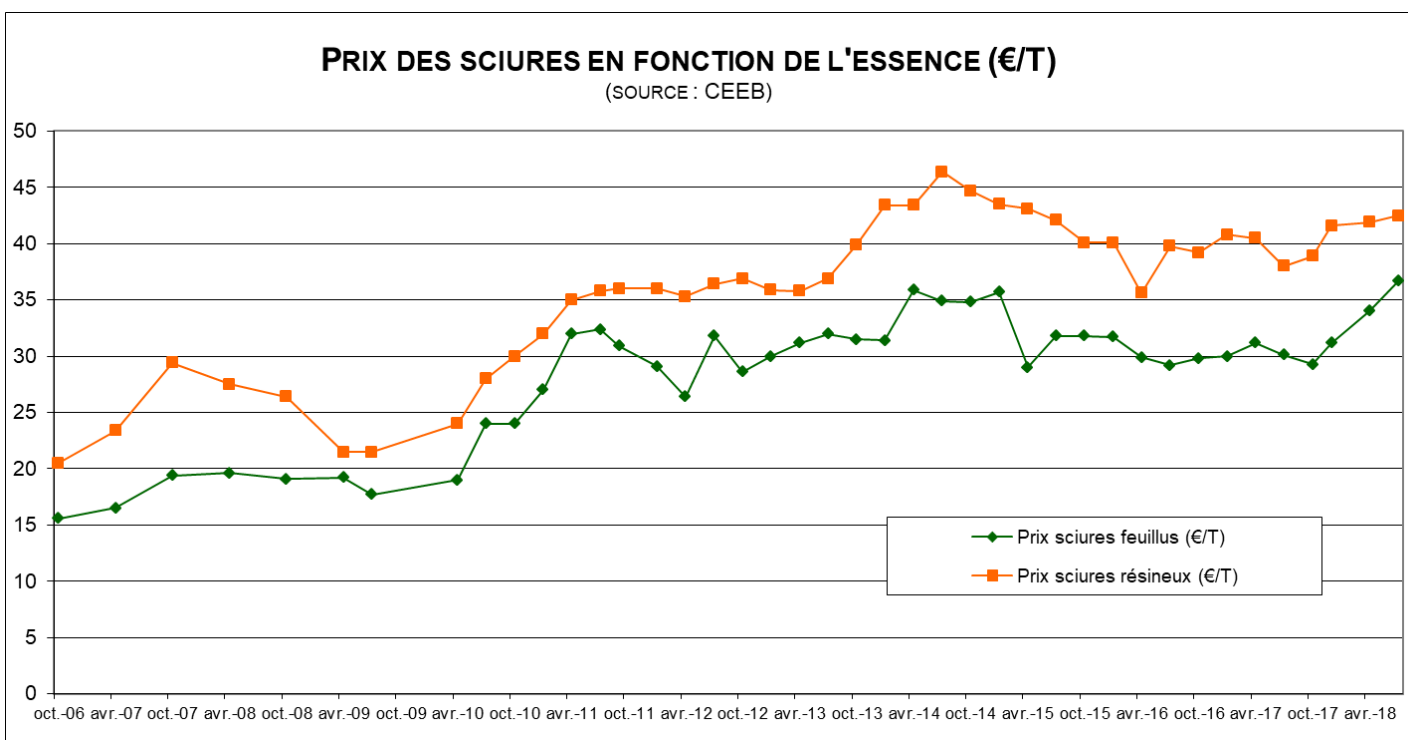
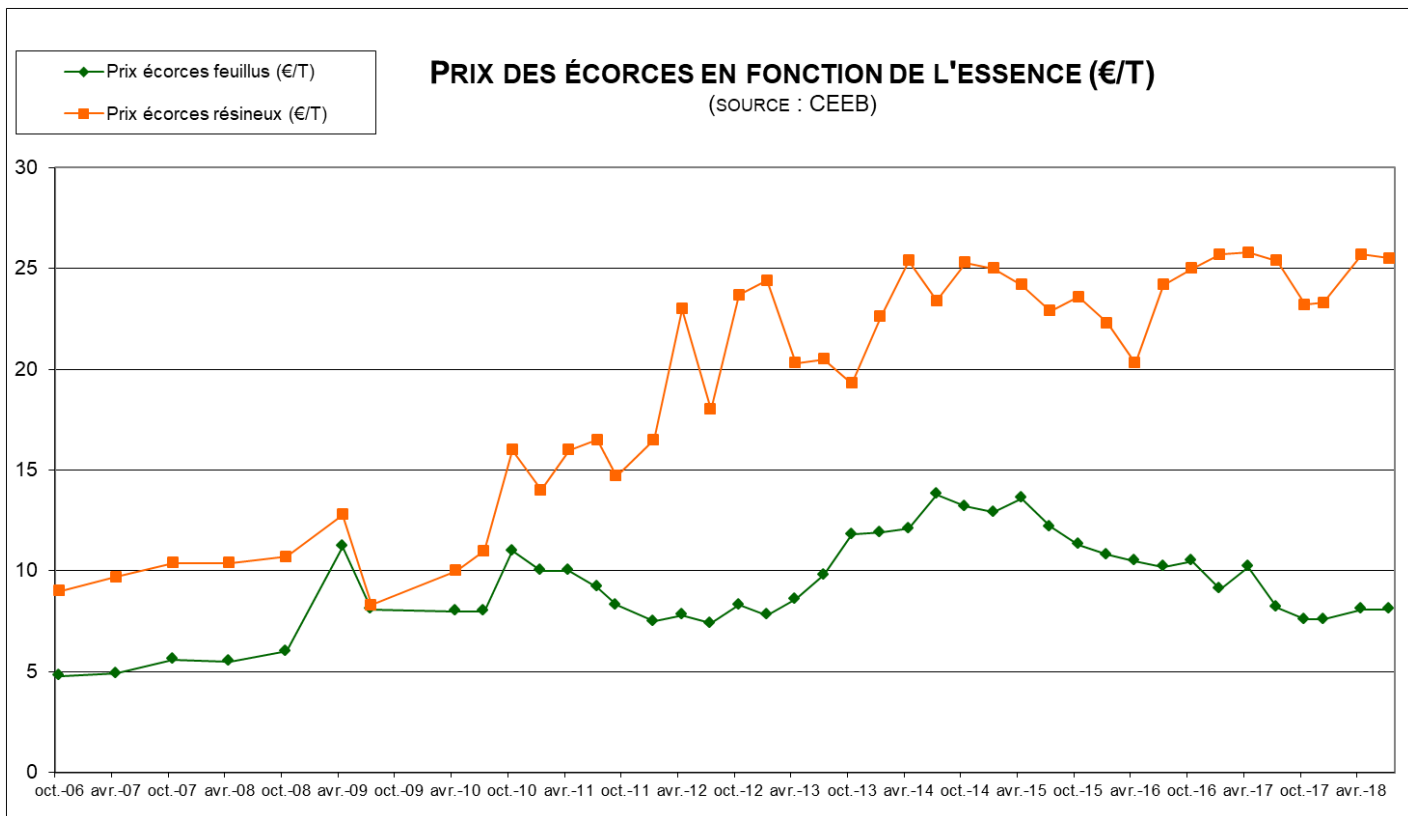




FIBOIS

BOURGOGNE-FRANCHE-COMTÉ

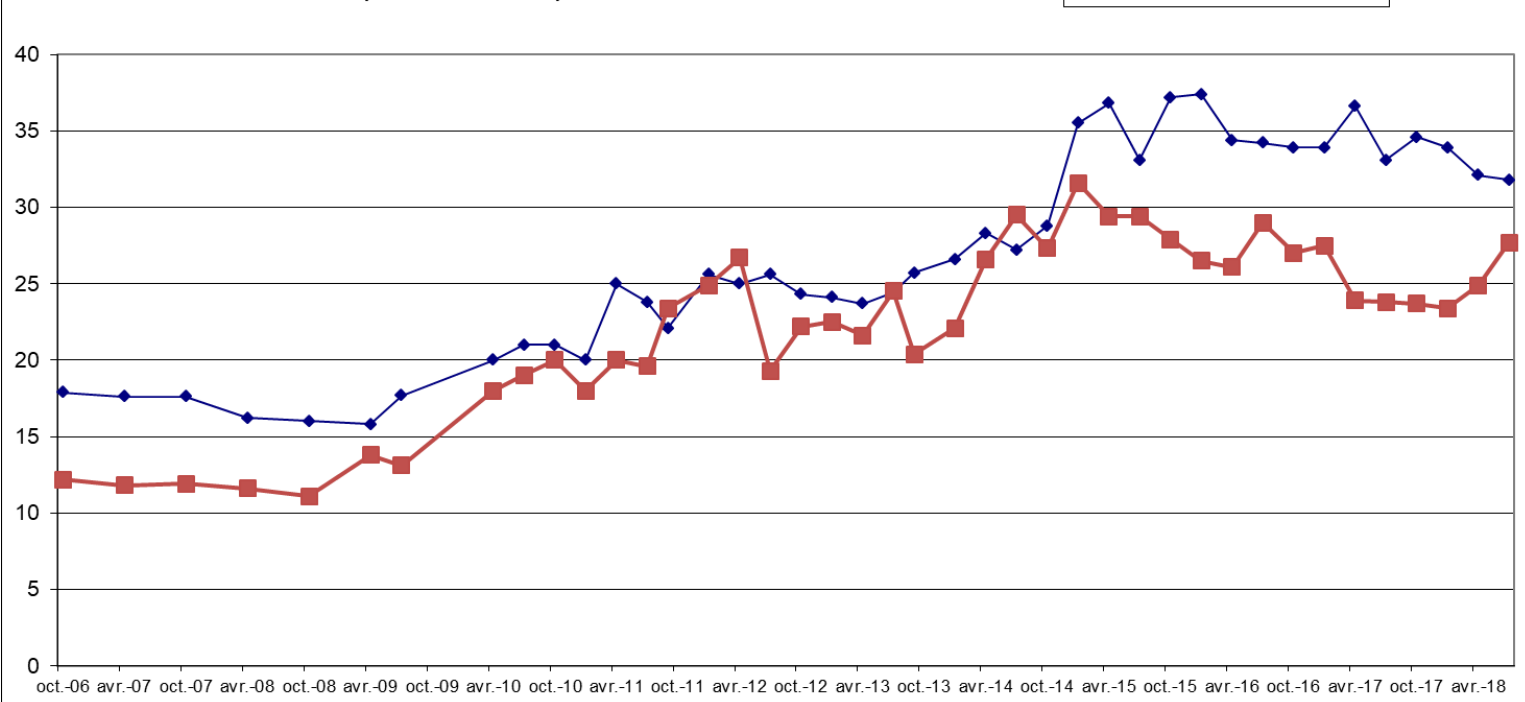
EVOLUTION DES PRIX DE DIFFERENTS COMBUSTIBLES BOIS ENERGIE



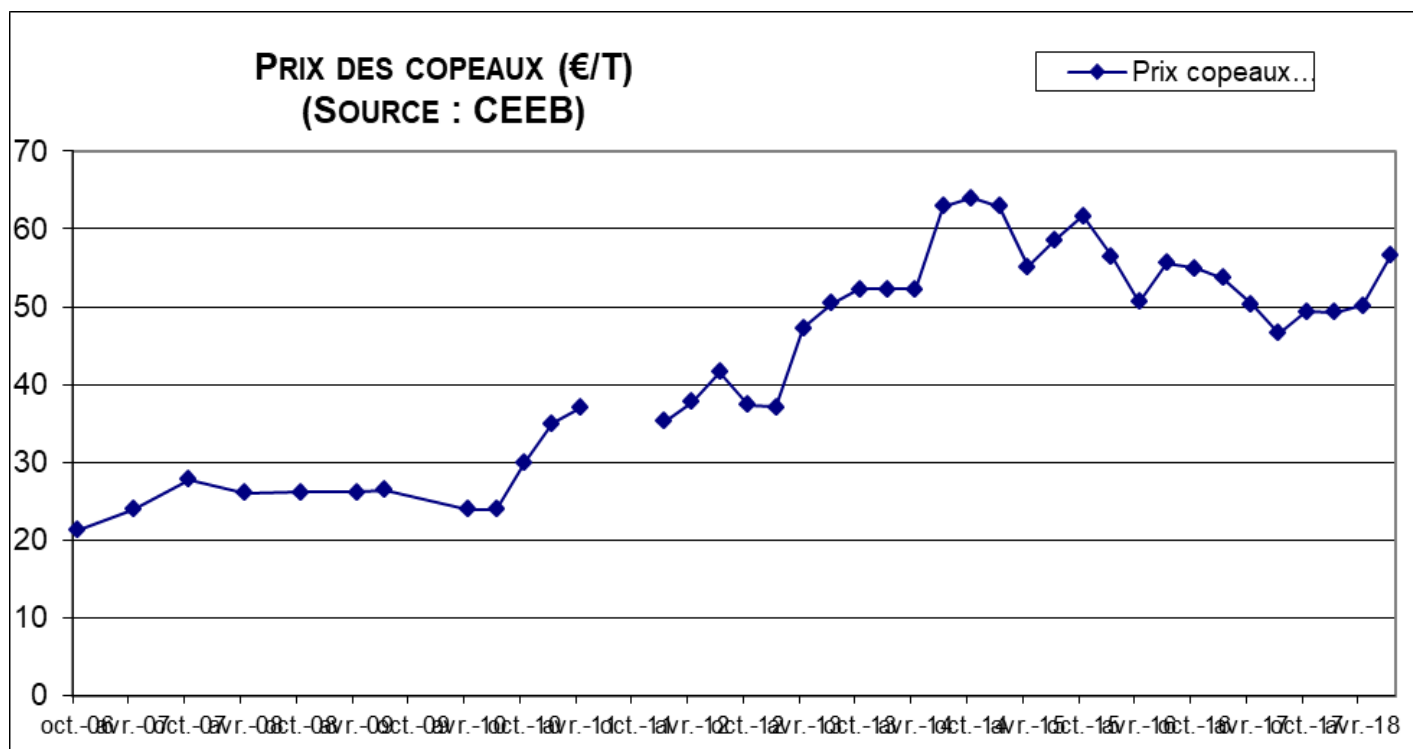
Sources : CEEB – INSEE – AGRESTE

Ces indices sont élaborés à partir des prix de vente à la clientèle. Les prix s'entendent hors TVA, par camion départ. Il s'agit de prix moyens toutes régions confondus.

PRIX DOSSE/DÉLIGNURES ET CHUTES COURTE (€/T)
(SOURCE : CEEB)



PRIX DES COPEAUX (€/T)
(SOURCE : CEEB)



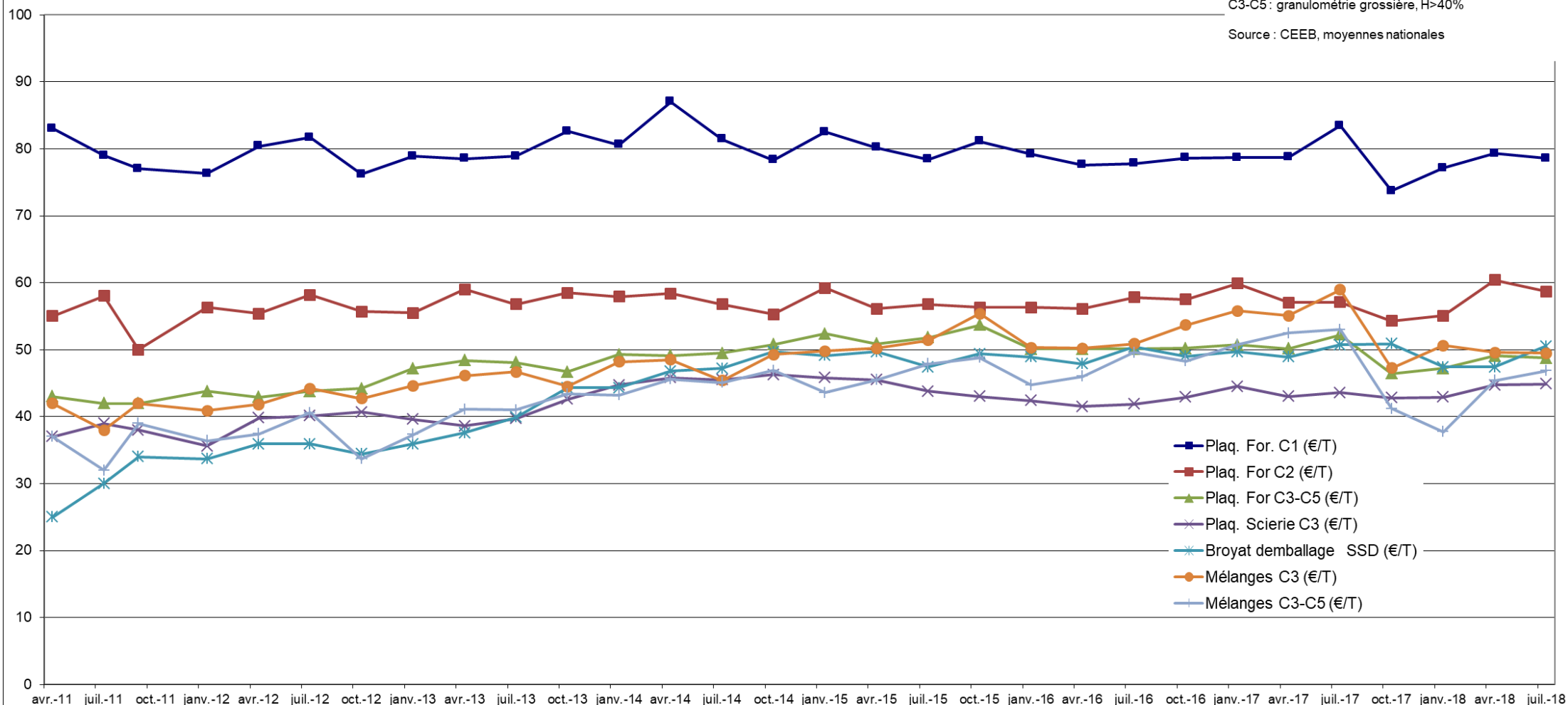
Sources : CEEB – INSEE – AGRESTE

Ces indices sont élaborés à partir des prix de vente à la clientèle. Les prix s'entendent hors TVA, par camion départ. Il s'agit de prix moyens toutes régions confondus.

PRIX DES PLAQUETTES EN FONCTION DE LEUR ORIGINE ET DE LEURS CARACTÉRISTIQUES

Prix départ
 C1 : petite granulométrie, H<30%
 C2 : Granulométrie moyenne, 30%<H<40%
 C3-C5 : granulométrie grossière, H>40%

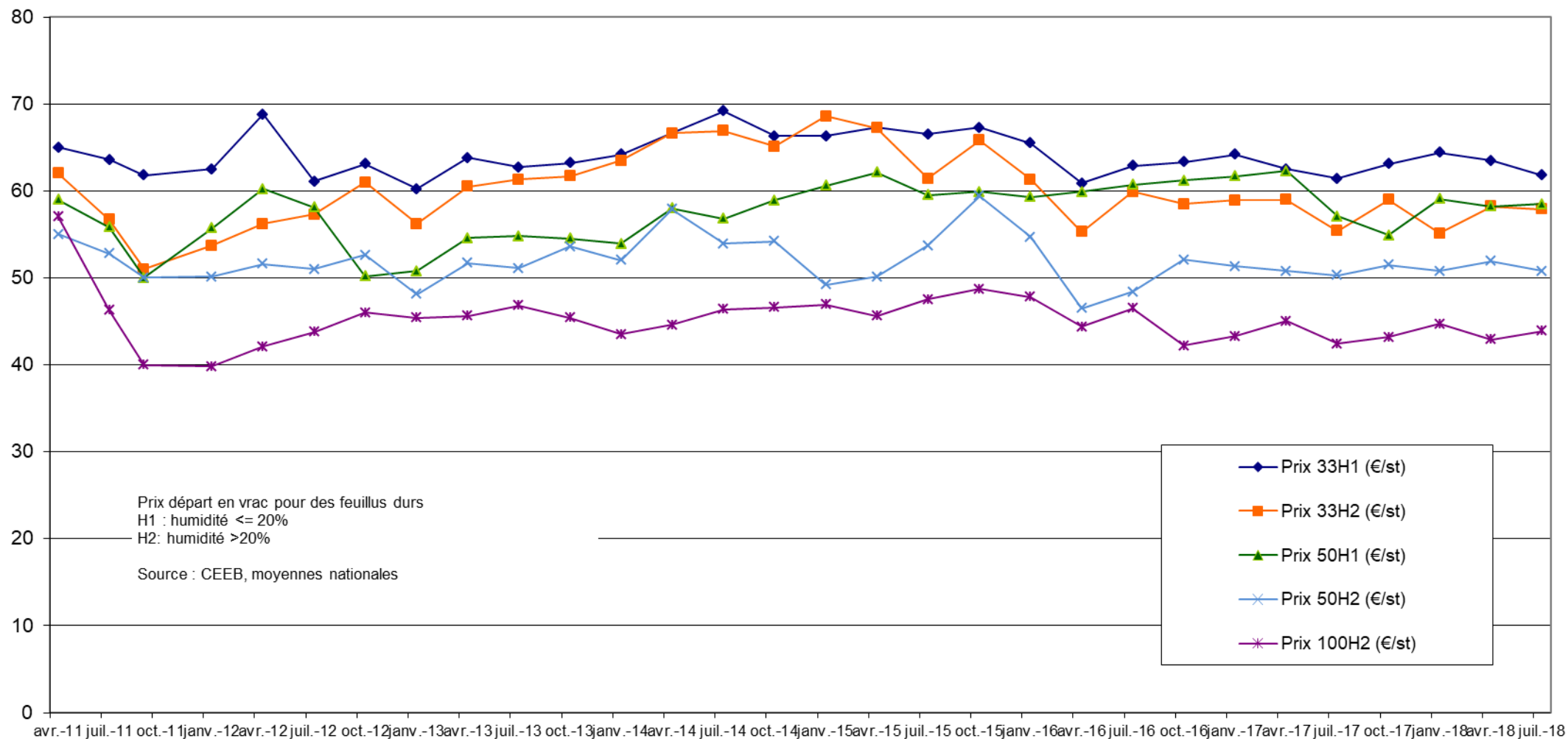
Source : CEEB, moyennes nationales



Sources : CEEB – INSEE – AGRESTE

Ces indices sont élaborés à partir des prix de vente à la clientèle. Les prix s'entendent hors TVA, par camion départ. Il s'agit de prix moyens toutes régions confondues.

PRIX DU BOIS EN BÛCHE EN FONCTION DE LEUR LONGUEUR ET DE LEUR HUMIDITÉ

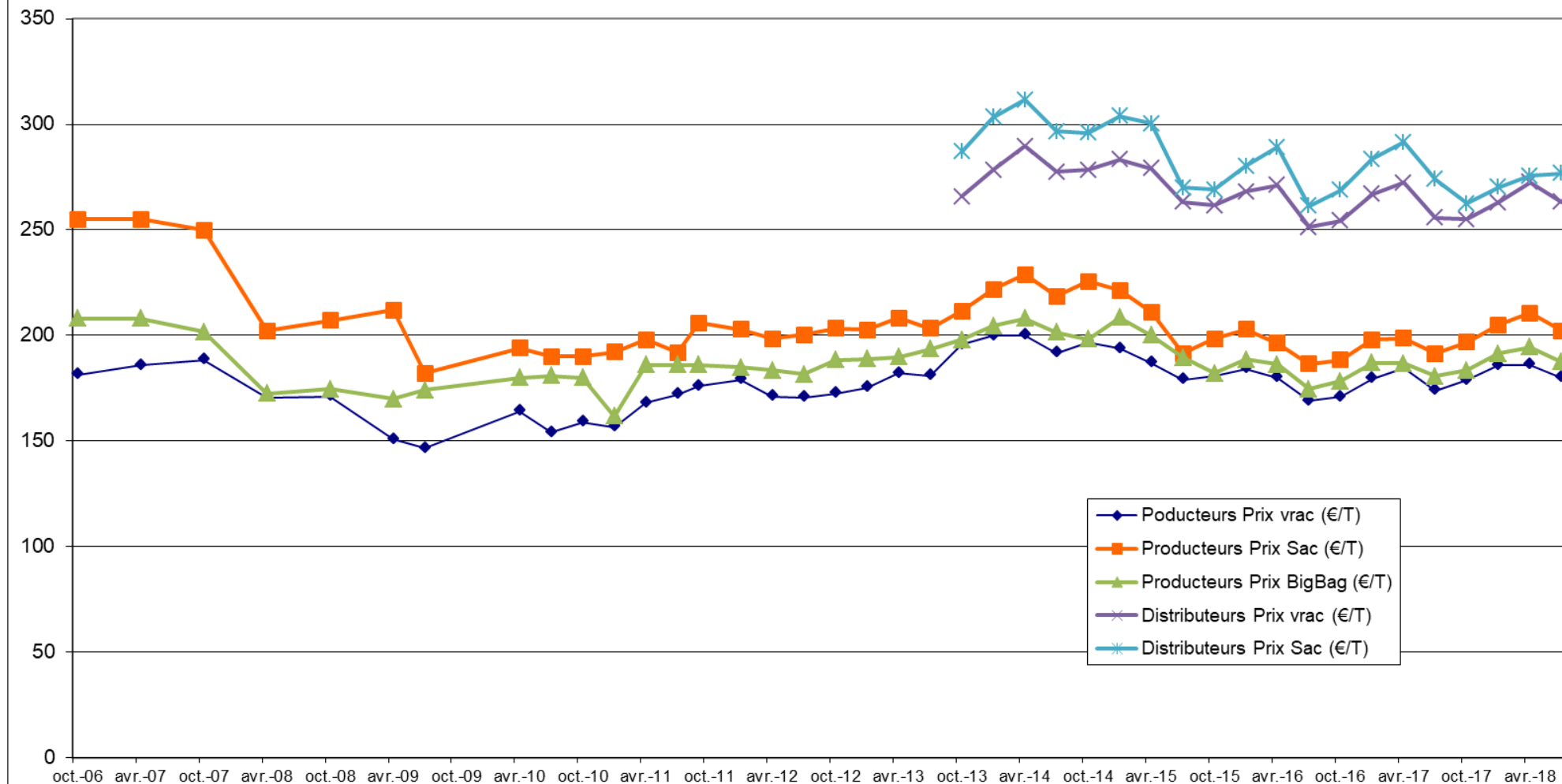


Sources : CEEB – INSEE – AGRESTE

Ces indices sont élaborés à partir des prix de vente à la clientèle. Les prix s'entendent hors TVA, par camion départ. Il s'agit de prix moyens toutes régions confondues.

PRIX DES GRANULÉS BOIS EN FONCTION DE LEUR CONDITIONNEMENT (€/T)

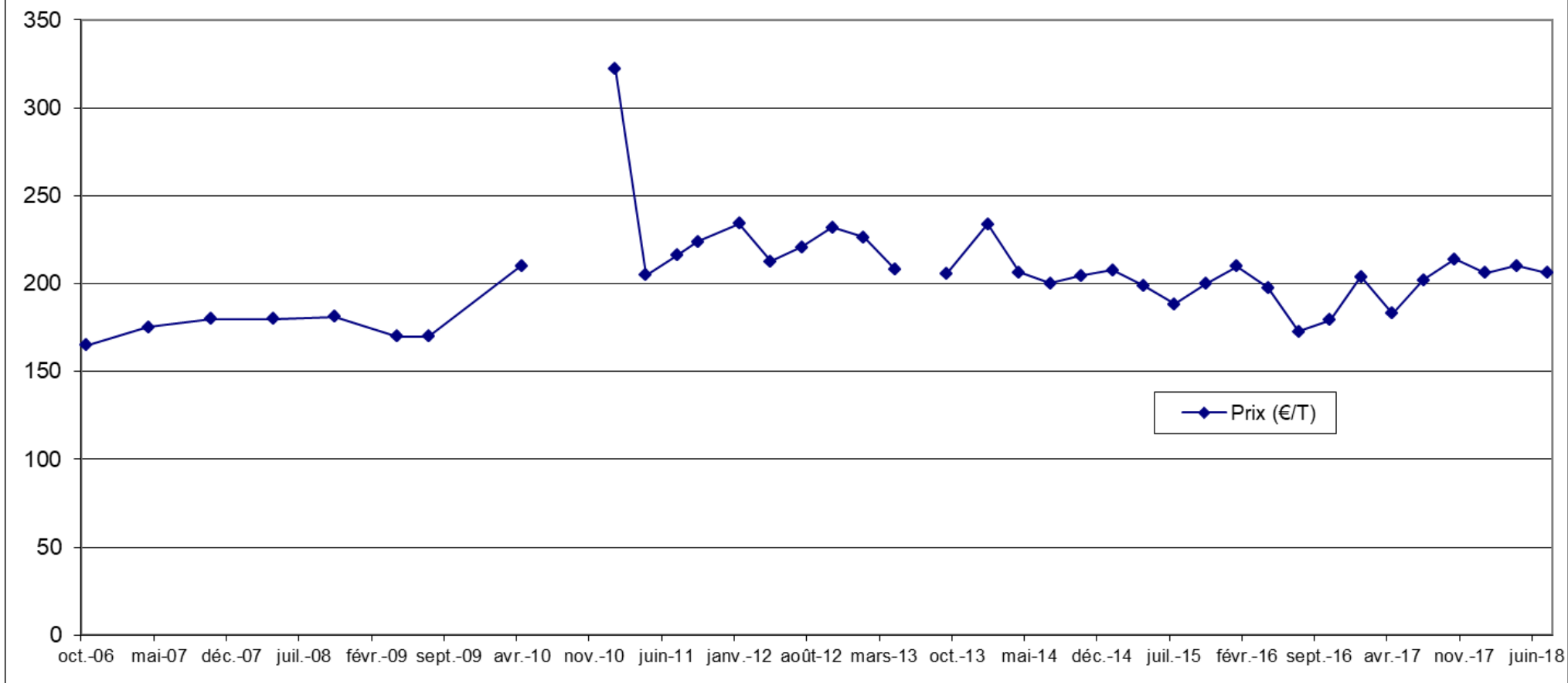
SOURCE : CEEB



Sources : CEEB – INSEE – AGRESTE

Ces indices sont élaborés à partir des prix de vente à la clientèle. Les prix s'entendent hors TVA, par camion départ. Il s'agit de prix moyens toutes régions confondues.

PRIX DES BRIQUETTES (€/T)
(SOURCE : CEEB)



Sources : CEEB – INSEE – AGRESTE

Ces indices sont élaborés à partir des prix de vente à la clientèle. Les prix s'entendent hors TVA, par camion départ. Il s'agit de prix moyens toutes régions confondus.